

## Simpson Academy HS for Young Women

1321 S Paulina St Chicago, IL 60608  
 (773)534-7812 • <https://simpsonacademy.cps.edu> • @ChiPubSchools

- Nivel 1+
- **Nivel 1**
- Nivel 2+
- Nivel 2
- Nivel 3
- Información Insuficiente

### Calificación de Calidad Escolar

Esta escuela obtuvo una calificación de Nivel 1 de acuerdo con la Política de Calificación de Calidad Escolar de CPS (SQRP). Para obtener más información del significado de esta calificación, y de cómo se calcula, visite [cps.edu/sqrp](https://cps.edu/sqrp).

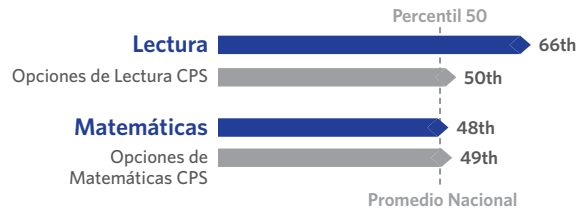
### Estatus de Responsabilidad: Buena responsabilidad funcional

Esta escuela tiene buena responsabilidad funcional, de acuerdo con las calificaciones de SQRP de este año y del año pasado. Esto significa que el Concilio Escolar Local (LSC) supervisará la asignación de fondos y el Plan de Trabajo de Mejoramiento Continuo (CIWP) de esta escuela. Para más información, visite [cps.edu/LSC](https://cps.edu/LSC).

## Crecimiento Estudiantil

**SUPERIOR AL PROMEDIO**

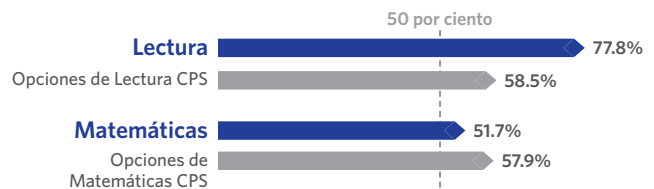
El desarrollo estudiantil mide el cambio en los puntajes de la prueba STAR entre dos periodos distintos: ya sea otoño a primavera, invierno a primavera u otoño a invierno, dependiendo de los puntajes disponibles. El desarrollo académico en esta escuela fue superior al promedio, lo que significa que los estudiantes alcanzaron en general un aumento de puntajes mayor que sus compañeros, a nivel nacional, con el mismo puntaje en las pruebas preliminares.



## Estudiantes que Progresan Hacia las Metas de Crecimiento

**SUPERIOR AL PROMEDIO**

La medición Students Making Growth Target es el porcentaje de estudiantes que alcanzan el percentil 40 del desarrollo estudiantil en la prueba STAR. Esta escuela tuvo una cantidad alta de estudiantes que lograron este nivel de desarrollo.



## Cultura y Clima Escolar

**BIEN ORGANIZADA**

Esta escuela ha sido calificada como "bien organizada para el mejoramiento". Esto significa que la escuela tiene una cultura y un entorno escolar muy sólidos, es decir, que está preparada para tener éxito. Los resultados son basados en las respuestas de estudiantes y maestros de la encuesta "My Voice, My School 5 Essentials". Para más información sobre esta encuesta y otras mediciones de la cultura y del entorno escolar, visite <https://www.5-essentials.org/cps/5e/2019/>.



Participación del maestro: **99.9%**

Participación del estudiante: **74.3%**

## Escuelas Creativas



La certificación aún no está disponible; los datos de esta escuela aún se están revisando.

## Escuelas Solidarias



Esta escuela tiene un compromiso sólido y sistemas robustos para apoyar el aprendizaje social y emocional (SEL). Los documentos, las observaciones y las entrevistas demuestran que el SEL es una parte importante de la experiencia de los estudiantes, y que el entorno educativo cumple con los Estándares de Entorno Escolar de CPS (School Climate Standards).

## Lenguas Extranjeras



**Idiomas ofrecidos en esta escuela:** Español  
 Esta escuela no tiene estudiantes que han obtenido el sello de competencia en dos o más idiomas del estado de Illinois en el año escolar 2018-19.

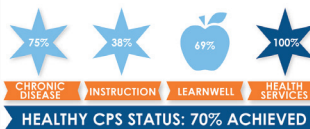
## Programas de Introducción a la Universidad y Carreras

Los programas de Introducción a la Universidad y Carreras permiten que los estudiantes reciban créditos o credenciales laborales mientras están en la escuela superior.



Esta escuela no tiene programas de preparación universitaria y vocacionales en este momento.

## Escuela Saludable



¡Los estudiantes aprenden mejor en escuelas saludables! Esta escuela está trabajando para alcanzar los criterios de Healthy CPS. Las escuelas deben cumplir el 90% de todos los criterios para considerarse Healthy CPS. Para más información, visite [www.cps.edu/healthycps](https://www.cps.edu/healthycps).

## Estadísticas de la Escuela

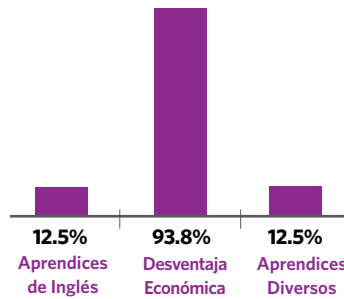
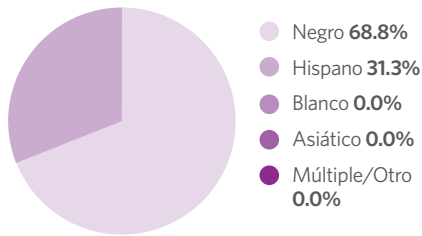
Tipo de Escuela: Distrito - de Opciones

Matriculación: 32

Grados Servidos: 6-12

Nivel de Accesibilidad de ADA: El primer piso es usable

## Demografía



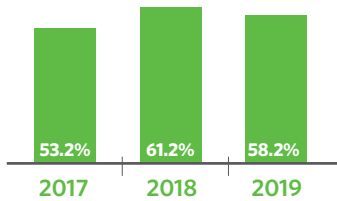
## Mapa del Vecindario



Este mapa muestra la ubicación de esta opción escolar. Una versión interactiva de este mapa, el "Localizador de escuelas", está disponible en [cps.edu/schools](http://cps.edu/schools)



## Asistencia



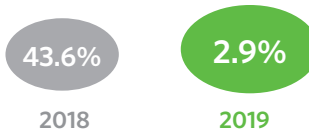
## Tasa de Crecimiento de la Asistencia

El porcentaje de estudiantes con una asistencia de por lo menos 90% o que han mejorado por lo menos 3 puntos de porcentaje



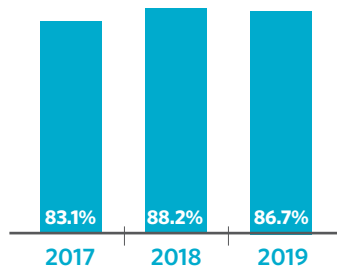
## Prácticas de Suspensión

Porcentaje de estudiantes que recibieron una o más suspensiones fuera de la escuela



## Tasa de Estabilización

El porcentaje de estudiantes que permanecen matriculados, completaron el programa, se graduaron o transfirieron a otra escuela



## Estudiantes que Aprueban Todas las Clases



## Tasa de Graduación de un Año



## La Encuesta de Padres

Comunidad Escolar

MUY FUERTE

Colaboración de Padres-Maestros

MUY FUERTE

Calidad de las Instalaciones

MUY FUERTE

Tasa de respuesta: 46%

## Maestros

0.0%

Maestros que tienen Certificación de la Junta Nacional

92.3%

Maestros que regresan del año pasado

93.9%

Asistencia de maestros

