

Consuela B York Alternative HS

2700 S California Ave Chicago, IL 60608
(773)535-7021 • <https://yorkhs.org> • @ChiPubSchools

- Nivel 1+
- Nivel 1
- Nivel 2+
- Nivel 2
- Nivel 3

Información Insuficiente

Calificación de Calidad Escolar

Esta escuela no tiene suficientes datos para ser calificada, de acuerdo con la Política de Calificación de Calidad Escolar de CPS (SQRP). Para más información, visite cps.edu/sqrp.

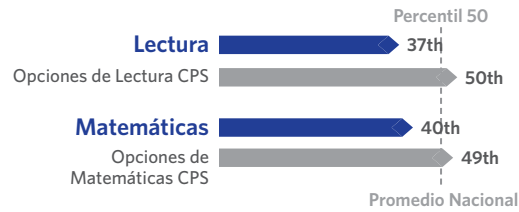
Estatus de Responsabilidad: Buena responsabilidad funcional

Esta escuela tiene buena responsabilidad funcional, de acuerdo con las calificaciones de SQRP de este año y del año pasado. Esto significa que el Concilio Escolar Local (LSC) supervisará la asignación de fondos y el Plan de Trabajo de Mejoramiento Continuo (CIWP) de esta escuela. Para más información, visite cps.edu/LSC.

Crecimiento Estudiantil

PROMEDIO

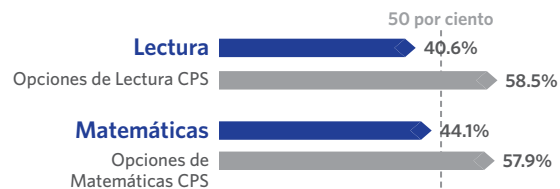
El desarrollo estudiantil mide el cambio en los puntajes de la prueba STAR entre dos periodos distintos: ya sea otoño a primavera, invierno a primavera u otoño a invierno, dependiendo de los puntajes disponibles. El desarrollo académico en esta escuela fue promedio, lo que significa que los estudiantes alcanzaron en general el mismo aumento de puntajes que estudiantes, a nivel nacional, con el mismo puntaje en las pruebas preliminares.



Estudiantes que Progresan Hacia las Metas de Crecimiento

INFERIOR AL PROMEDIO

La medición Students Making Growth Target es el porcentaje de estudiantes que alcanzan el percentil 40 del desarrollo estudiantil en la prueba STAR. Esta escuela tuvo una cantidad baja de estudiantes que lograron este nivel de desarrollo.



Cultura y Clima Escolar

BIEN ORGANIZADA

Esta escuela ha sido calificada como "bien organizada para el mejoramiento". Esto significa que la escuela tiene una cultura y un entorno escolar muy sólidos, es decir, que está preparada para tener éxito. Los resultados son basados en las respuestas de estudiantes y maestros de la encuesta "My Voice, My School 5 Essentials". Para más información sobre esta encuesta y otras mediciones de la cultura y del entorno escolar, visite <https://www.5-essentials.org/cps/5e/2019/>.



Participación del maestro: **95.1%**

Participación del estudiante: **99.3%**

Escuelas Creativas



La certificación aún no está disponible; los datos de esta escuela aún se están revisando.

Escuelas Solidarias



Esta escuela ha desarrollado un plan de acción para apoyar el aprendizaje social y emocional (SEL). Los directivos y el personal han evaluado el entorno escolar y están comenzando a adoptar las mejores prácticas para apoyar el SEL para todos los estudiantes.

Lenguas Extranjeras



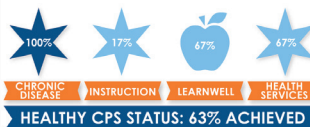
Idiomas ofrecidos en esta escuela: Esta escuela no ofrece cursos de lenguas extranjeras desde el año escolar 2018-19. Esta escuela no tiene estudiantes que han obtenido el sello de competencia en dos o mas idiomas del estado de Illinois en el año escolar 2018-19.

Programas de Introducción a la Universidad y Carreras

Los programas de Introducción a la Universidad y Carreras permiten que los estudiantes reciban créditos o credenciales laborales mientras están en la escuela superior.



Escuela Saludable



Los estudiantes aprenden mejor en escuelas saludables! Esta escuela está trabajando para alcanzar los criterios de Healthy CPS. Las escuelas deben cumplir el 90% de todos los criterios para considerarse Healthy CPS. Para más información, visite www.cps.edu/healthycps.

Estadísticas de la Escuela

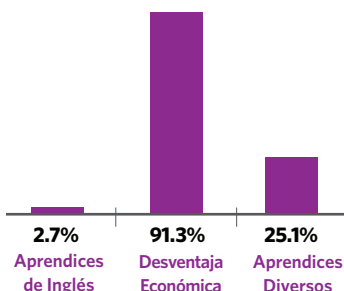
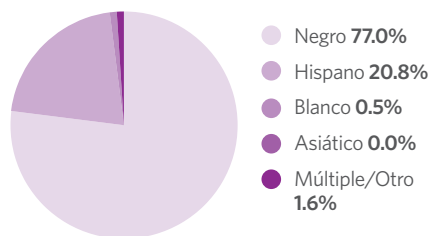
Tipo de Escuela: Distrito - de Opciones

Matriculación: 183

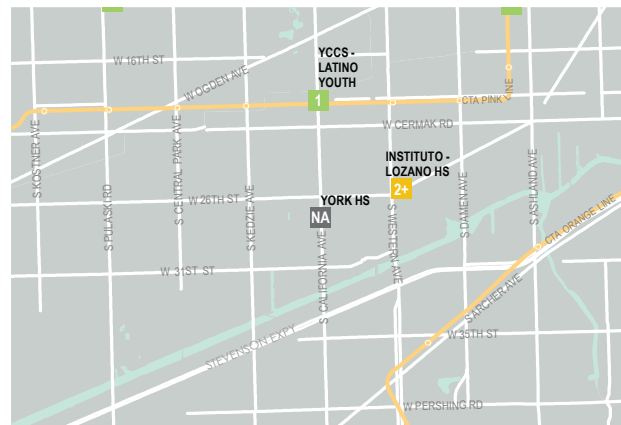
Grados Servidos: 9-12

Nivel de Accesibilidad de ADA: Desconocido

Demografía



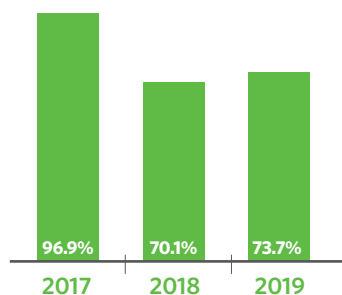
Mapa del Vecindario



Este mapa muestra la ubicación de esta opción escolar. Una versión interactiva de este mapa, el "Localizador de escuelas", está disponible en cps.edu/schools

- NIVEL 1+
- NIVEL 1
- NIVEL 2+
- NIVEL 2
- NIVEL 3
- INFORMACIÓN INSUFICIENTE

Asistencia



Tasa de Crecimiento de la Asistencia

El porcentaje de estudiantes con una asistencia de por lo menos 90% o que han mejorado por lo menos 3 puntos de porcentaje



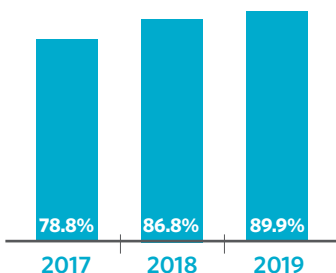
Prácticas de Suspensión

Porcentaje de estudiantes que recibieron una o más suspensiones fuera de la escuela



Tasa de Estabilización

El porcentaje de estudiantes que permanecen matriculados, completaron el programa, se graduaron o transfirieron a otra escuela



Estudiantes que Aprueban Todas las Clases



Tasa de Graduación de un Año



La Encuesta de Padres

- Comunidad Escolar**
NO TIENE SUFICIENTE DATOS
- Colaboración de Padres-Maestros**
NO TIENE SUFICIENTE DATOS
- Calidad de las Instalaciones**
NO TIENE SUFICIENTE DATOS
- Tasa de respuesta: < 25%

Maestros

- 0.0%** Maestros que tienen Certificación de la Junta Nacional
- 89.5%** Maestros que regresan del año pasado
- 93.2%** Asistencia de maestros

