

## Spry Community Links High School

2400 S Marshall Blvd Chicago, IL 60623  
(773)534-1997 • <http://www.comlinkshs.org> • @ChiPubSchools

- Nivel 1+
- Nivel 1
- Nivel 2+
- **Nivel 2**
- Nivel 3
- Información Insuficiente

### Calificación de Calidad Escolar

Esta escuela obtuvo una calificación de Nivel 2 de acuerdo con la Política de Calificación de Calidad Escolar de CPS (SQRP). Para obtener más información del significado de esta calificación, y de cómo se calcula, visite [cps.edu/sqrp](http://cps.edu/sqrp).

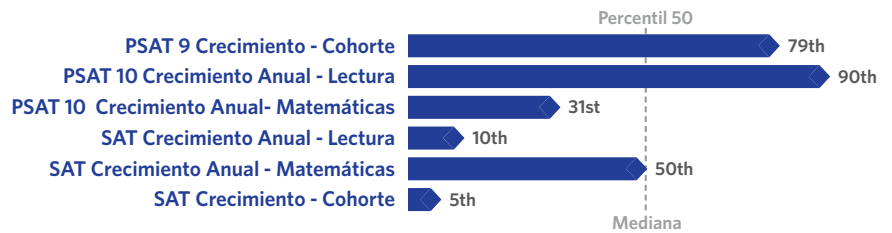
### Estatus de Responsabilidad: Necesita apoyo provisional

Esta escuela necesita apoyo provisional, de acuerdo con las calificaciones de SQRP de este año y del año pasado. Esto significa que el distrito puede supervisar el currículo escolar, los servicios estudiantiles, el desarrollo profesional del personal o el presupuesto de esta escuela. Para más información, visite [cps.edu/LSC](http://cps.edu/LSC)

## Crecimiento Estudiantil

**PROMEDIO**

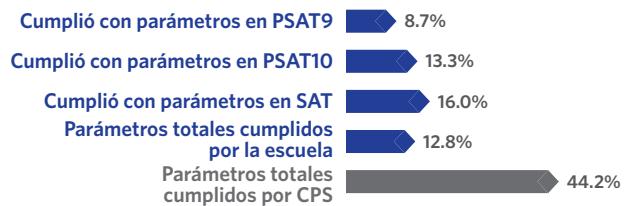
El crecimiento estudiantil en esta escuela fue promedio, lo que significa que el puntaje compuesto de los estudiantes en las pruebas 2019 PSAT y SAT estuvo cercano a lo esperado.



## Logros de los Estudiantes

**MUY POR DEBAJO DE LAS EXPECTATIVAS**

El logro estudiantil en esta escuela estuvo muy por debajo de las expectativas, lo que significa que unos pocos estudiantes cumplieron con las referencias de preparación universitaria en las evaluaciones PSAT o SAT apropiadas para sus grados durante la primavera 2019.



## Cultura y Clima Escolar

**BIEN ORGANIZADA**

Esta escuela ha sido calificada como "bien organizada para el mejoramiento". Esto significa que la escuela tiene una cultura y un entorno escolar muy sólidos, es decir, que está preparada para tener éxito. Los resultados son basados en las respuestas de estudiantes y maestros de la encuesta "My Voice, My School 5 Essentials". Para más información sobre esta encuesta y otras mediciones de la cultura y del entorno escolar, visite <https://www.5-essentials.org/cps/5e/2019/>.



Participación del maestro: **81.3%**

Participación del estudiante: **84.3%**

## Escuelas Creativas



La certificación aún no está disponible; los datos de esta escuela aún se están revisando.

## Escuelas Solidarias



Esta escuela ha desarrollado un plan de acción para apoyar el aprendizaje social y emocional (SEL). Los directivos y el personal han evaluado el entorno escolar y están comenzando a adoptar las mejores prácticas para apoyar el SEL para todos los estudiantes.

## Lenguas Extranjeras



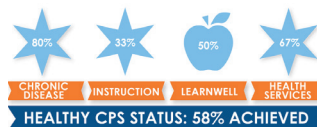
**Idiomas ofrecidos en esta escuela:** Español  
Esta escuela no tiene estudiantes que han obtenido el sello de competencia en dos o más idiomas del estado de Illinois en el año escolar 2018-19.

## Programas de Introducción a la Universidad y Carreras

Los programas de Introducción a la Universidad y Carreras permiten que los estudiantes reciban créditos o credenciales laborales mientras están en la escuela superior.



## Escuela Saludable



¡Los estudiantes aprenden mejor en escuelas saludables! Esta escuela está trabajando para alcanzar los criterios de Healthy CPS. Las escuelas deben cumplir el 90% de todos los criterios para considerarse Healthy CPS. Para más información, visite [www.cps.edu/healthycps](http://www.cps.edu/healthycps).

## Estadísticas de la Escuela

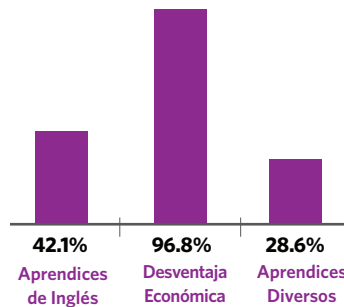
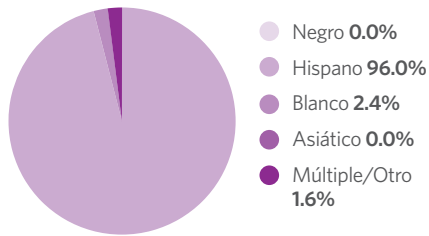
Tipo de Escuela: Distrito - Tradicional

Matriculación: 126

Grados Servidos: 9-12

Nivel de Accesibilidad de ADA: Desconocido

## Demografía



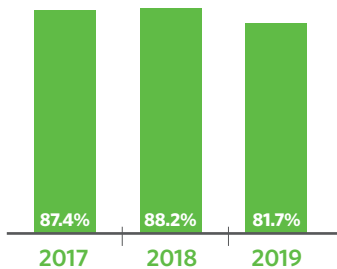
## Mapa del Vecindario



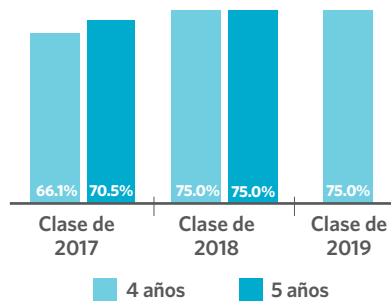
Este mapa muestra las escuelas cercanas y su calificación SQRQ basada en el rendimiento durante el año escolar 2018-19. Una versión interactiva de este mapa, el "Localizador de escuelas", está disponible en [cps.edu/schools](http://cps.edu/schools).



## Asistencia



## Tasa de Graduación

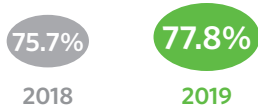


## La Encuesta de Padres



## Freshman Camino a la Graduación

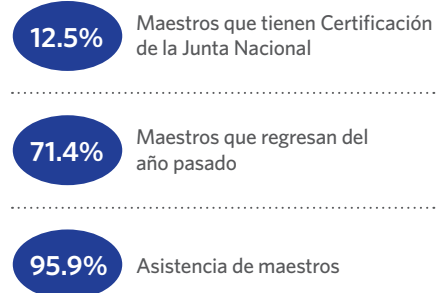
Porcentaje de freshman que obtuvieron cinco o más créditos sin perder más de una clase básica del semestre



## Matriculación en Universidad de los Graduados



## Maestros



## Conexión Escolar

Estudiantes reportaron sentidos de pertenencia a la comunidad escolar en la encuesta 5Essentials



## Logros en Introducción a la Universidad y Carreras



## Prácticas de Suspensión

Porcentaje de estudiantes que recibieron una o más suspensiones fuera de la escuela



## Tasa de Deserción de Un Año

