

## Intrinsic Charter School

4540 W Belmont Ave Chicago, IL 60641  
(708)887-2735 • <https://intrinsicsschools.org> • @ChiPubSchools

- Nivel 1+
- **Nivel 1**
- Nivel 2+
- Nivel 2
- Nivel 3
- Información Insuficiente

### Calificación de Calidad Escolar

Esta escuela obtuvo una calificación de Nivel 1 de acuerdo con la Política de Calificación de Calidad Escolar de CPS (SQRP). Para obtener más información del significado de esta calificación, y de cómo se calcula, visite [cps.edu/sqrp](https://cps.edu/sqrp).

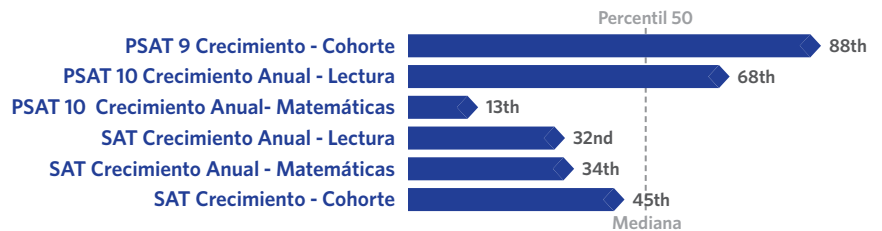
### Estatus de Responsabilidad: No es aplicable

No se evalúa la responsabilidad funcional de esta escuela porque las mediciones de su rendimiento son determinadas por su contrato con la Junta de Educación de Chicago.

## Crecimiento Estudiantil

**PROMEDIO**

El crecimiento estudiantil en esta escuela fue promedio, lo que significa que el puntaje compuesto de los estudiantes en las pruebas 2019 PSAT y SAT estuvo cercano a lo esperado.



## Logros de los Estudiantes

**CUMPLIÓ LAS EXPECTATIVAS**

El logro estudiantil en esta escuela cumplió con las expectativas, lo que significa que casi la mitad de los estudiantes cumplió con las referencias de preparación universitaria en las evaluaciones PSAT o SAT apropiadas para sus grados durante la primavera 2019.



## Cultura y Clima Escolar

**BIEN ORGANIZADA**

Esta escuela ha sido calificada como "bien organizada para el mejoramiento". Esto significa que la escuela tiene una cultura y un entorno escolar muy sólidos, es decir, que está preparada para tener éxito. Los resultados son basados en las respuestas de estudiantes y maestros de la encuesta "My Voice, My School 5 Essentials". Para más información sobre esta encuesta y otras mediciones de la cultura y del entorno escolar, visite <https://www.5-essentials.org/cps/5e/2019/>.



Participación del maestro: **99.9%**  
Participación del estudiante: **94.9%**

## Escuelas Creativas



La certificación aún no está disponible; los datos de esta escuela aún se están revisando.

## Escuelas Solidarias



Esta escuela no ha entregado un plan de acción para apoyar el entorno escolar y el aprendizaje social y emocional (SEL).

## Lenguas Extranjeras



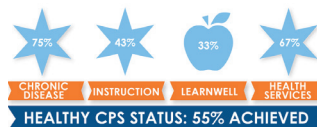
**Idiomas ofrecidos en esta escuela:** Esta escuela no ofrece cursos de lenguas extranjeras desde el año escolar 2018-19. Esta escuela tiene estudiantes que han obtenido el sello de competencia en dos o más idiomas del estado de Illinois en el año escolar 2018-19.

## Programas de Introducción a la Universidad y Carreras

Los programas de Introducción a la Universidad y Carreras permiten que los estudiantes reciban créditos o credenciales laborales mientras están en la escuela superior.



## Escuela Saludable



¡Los estudiantes aprenden mejor en escuelas saludables! Esta escuela está trabajando para alcanzar los criterios de Healthy CPS. Las escuelas deben cumplir el 90% de todos los criterios para considerarse Healthy CPS. Para más información, visite [www.cps.edu/healthycps](https://www.cps.edu/healthycps).

## Estadísticas de la Escuela

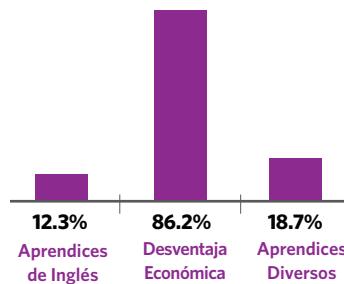
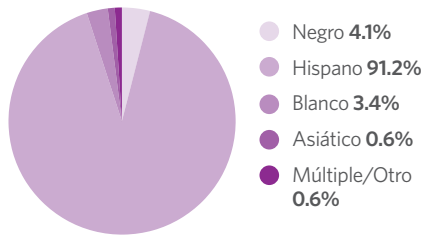
Tipo de Escuela: Charter - Tradicional

Matriculación: 1,015

Grados Servidos: 7-12

Nivel de Accesibilidad de ADA: Desconocido

## Demografía



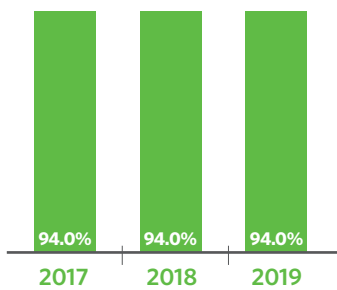
## Mapa del Vecindario



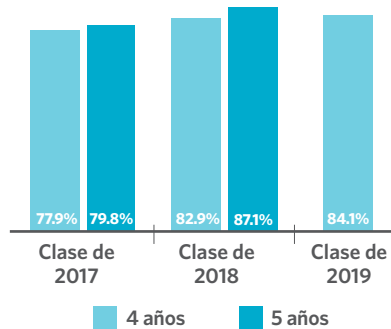
Este mapa muestra las escuelas cercanas y su calificación SQRQ basada en el rendimiento durante el año escolar 2018-19. Una versión interactiva de este mapa, el "Localizador de escuelas", está disponible en [cps.edu/schools](http://cps.edu/schools).

- NIVEL 1+
- NIVEL 1
- NIVEL 2+
- NIVEL 2
- NIVEL 3
- INFORMACIÓN INSUFICIENTE

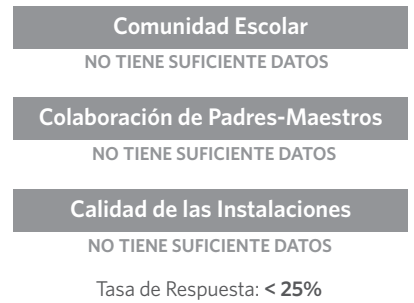
## Asistencia



## Tasa de Graduación

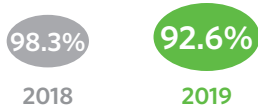


## La Encuesta de Padres



## Freshman Camino a la Graduación

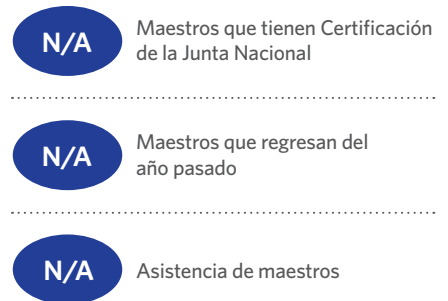
Porcentaje de freshman que obtuvieron cinco o más créditos sin perder más de una clase básica del semestre



## Matriculación en Universidad de los Graduados



## Maestros

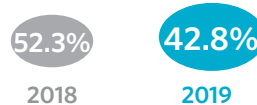


## Conexión Escolar

Estudiantes reportaron sentidos de pertenencia a la comunidad escolar en la encuesta 5Essentials



## Logros en Introducción a la Universidad y Carreras



## Prácticas de Suspensión

Porcentaje de estudiantes que recibieron una o más suspensiones fuera de la escuela



## Tasa de Deserción de Un Año

