

Velma F Thomas Early Childhood Center

3625 S Hoyne Ave Chicago, IL 60609
(773)535-4088 • <http://thomas.cps.edu/> • @ChiPubSchools

- Nivel 1+
- Nivel 1
- Nivel 2+
- Nivel 2
- Nivel 3

Información Insuficiente

Calificación de Calidad Escolar

Esta escuela no tiene suficientes datos para ser calificada, de acuerdo con la Política de Calificación de Calidad Escolar de CPS (SQRP). Para más información, visite cps.edu/sqrp.

Estatus de Responsabilidad: Buena responsabilidad funcional

Esta escuela tiene buena responsabilidad funcional, de acuerdo con las calificaciones de SQRP de este año y del año pasado. Esto significa que el Concilio Escolar Local (LSC) supervisará la asignación de fondos y el Plan de Trabajo de Mejoramiento Continuo (CIWP) de esta escuela. Para más información, visite cps.edu/LSC.

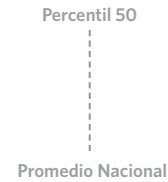
Crecimiento Estudiantil

NO TIENE SUFICIENTE DATOS

CPS no tiene suficiente información sobre el puntaje de los estudiantes en las pruebas NWEA para determinar el desarrollo estudiantil de esta escuela.

Lectura ▶ N/A

Matemáticas ▶ N/A



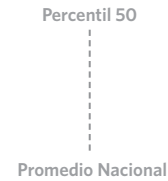
Logros de los Estudiantes

NO TIENE SUFICIENTE DATOS

CPS no tiene suficiente información sobre el puntaje de los estudiantes en las pruebas NWEA para determinar los logros estudiantiles de esta escuela.

Lectura ▶ N/A

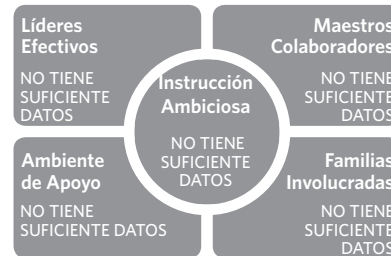
Matemáticas ▶ N/A



Cultura y Clima Escolar

NO TIENE SUFICIENTE DATOS

Esta escuela no tiene suficientes datos para que se genere un informe. Esto puede deberse a que no hubo suficientes maestros y estudiantes que respondieron la encuesta, o porque hay muy pocos maestros o estudiantes en la escuela. Por lo tanto, no generaremos un informe para proteger su privacidad. Los resultados de la encuesta "My School 5Essentials" sobre los estudiantes y los maestros brindan información valiosa acerca de la cultura y del entorno escolar.



Participación del maestro:
44.8%

Participación del estudiante:
N/A

Premio de Educación Inicial



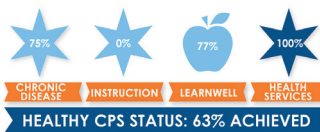
El programa preescolar de esta escuela ha recibido el premio Gold Circle of Quality del sistema estatal de calificación de calidad, por cumplir o superar los estándares de calidad superior en los programas de educación a temprana edad. Para más información, visite excelerateillinois.com.

Escuelas Creativas



La certificación aún no está disponible; los datos de esta escuela aún se están revisando.

Escuela Saludable



¡Los estudiantes aprenden mejor en escuelas saludables! Esta escuela está trabajando para alcanzar los criterios de Healthy CPS. Las escuelas deben cumplir el 90% de todos los criterios para considerarse Healthy CPS. Para más información, visite www.cps.edu/healthycps.

Escuelas Solidarias



Esta escuela ha puesto en marcha sistemas y estructuras para apoyar el aprendizaje social y emocional (SEL). Esto puede incluir planes de acción SEL, capacitación para maestros y el personal, asociaciones con organizaciones comunitarias, tiempo para SEL en el calendario maestro y/o servicios SEL dirigidos e intensivos.

Estadísticas de la Escuela

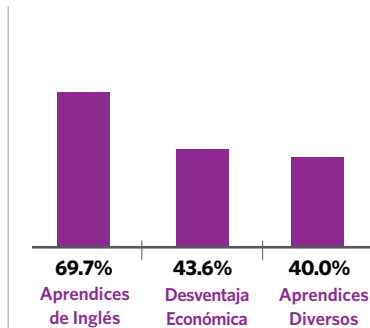
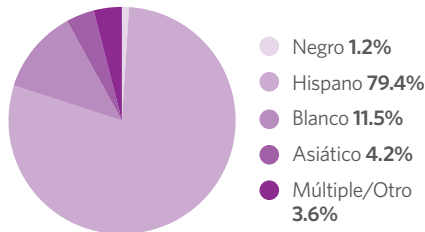
Tipo de Escuela: Distrito - Preescolar

Matriculación: 165

Grados Servidos: PK

Nivel de Accesibilidad de ADA: Inaccesible

Demografía



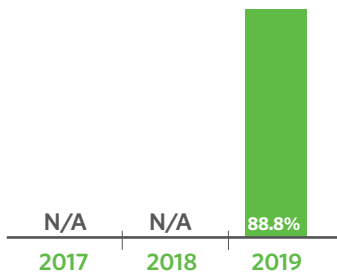
Mapa del Vecindario



Este mapa muestra las escuelas cercanas y su calificación SQRQ basada en el rendimiento durante el año escolar 2018-19. Una versión interactiva de este mapa, el "Localizador de escuelas", está disponible en cps.edu/schools.

- NIVEL 1+
- NIVEL 1
- NIVEL 2+
- NIVEL 2
- NIVEL 3
- INFORMACIÓN INSUFICIENTE

Asistencia



Grados 3 a 8 en Camino

El porcentaje de estudiantes en los grados 3-8 que tienen una tasa de asistencia de 95% o mayor y han obtenido una C o superior en lectura y matemáticas



La Encuesta de Padres



Conexión Escolar

Estudiantes reportaron sentidos de pertenencia a la comunidad escolar en la encuesta 5Essentials

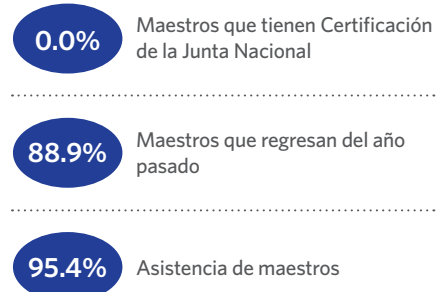


Aprendices de Inglés

Porcentaje de estudiantes que logran las metas anuales de crecimiento



Maestros



Rigor del Salón de Clase

Percepción de los estudiantes sobre el rigor en el salón de clase



Prácticas de Suspensión

Porcentaje de estudiantes que recibieron una o más suspensiones fuera de la escuela

