

## Camelot Excel - Englewood HS

7141 S Morgan Chicago, IL 60621

(773)675-6654 • <https://cameloteducation.org/excelenglewood> • @ChiPubSchools



### Calificación de Calidad Escolar

Esta escuela obtuvo una calificación de Nivel 1 de acuerdo con la Política de Calificación de Calidad Escolar de CPS (SQRP). Para obtener más información del significado de esta calificación, y de cómo se calcula, visite [cps.edu/sqrp](https://cps.edu/sqrp).

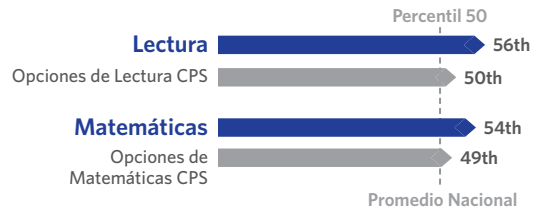
### Estatus de Responsabilidad: Buena responsabilidad funcional

Esta escuela tiene buena responsabilidad funcional, de acuerdo con las calificaciones de SQRP de este año y del año pasado. Esto significa que el Concilio Escolar Local (LSC) supervisará la asignación de fondos y el Plan de Trabajo de Mejoramiento Continuo (CIWP) de esta escuela. Para más información, visite [cps.edu/LSC](https://cps.edu/LSC).

## Crecimiento Estudiantil

**SUPERIOR AL PROMEDIO**

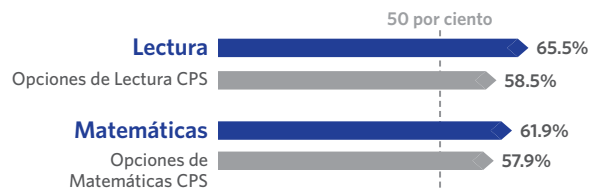
El desarrollo estudiantil mide el cambio en los puntajes de la prueba STAR entre dos periodos distintos: ya sea otoño a primavera, invierno a primavera u otoño a invierno, dependiendo de los puntajes disponibles. El desarrollo académico en esta escuela fue superior al promedio, lo que significa que los estudiantes alcanzaron en general un aumento de puntajes mayor que sus compañeros, a nivel nacional, con el mismo puntaje en las pruebas preliminares.



## Estudiantes que Progresan Hacia las Metas de Crecimiento

**MUY SUPERIOR AL PROMEDIO**

La medición Students Making Growth Target es el porcentaje de estudiantes que alcanzan el percentil 40 del desarrollo estudiantil en la prueba STAR. Esta escuela tuvo una cantidad muy alta de estudiantes que lograron este nivel de desarrollo.



## Cultura y Clima Escolar

**BIEN ORGANIZADA**

Esta escuela ha sido calificada como "bien organizada para el mejoramiento". Esto significa que la escuela tiene una cultura y un entorno escolar muy sólidos, es decir, que está preparada para tener éxito. Los resultados son basados en las respuestas de estudiantes y maestros de la encuesta "My Voice, My School 5 Essentials". Para más información sobre esta encuesta y otras mediciones de la cultura y del entorno escolar, visite <https://www.5-essentials.org/cps/5e/2019/>.



Participación del maestro: **61.5%**

Participación del estudiante: **52.3%**

## Escuelas Creativas



La certificación aún no está disponible; los datos de esta escuela aún se están revisando.

## Escuelas Solidarias



Esta escuela ha puesto en marcha sistemas y estructuras para apoyar el aprendizaje social y emocional (SEL). Esto puede incluir planes de acción SEL, capacitación para maestros y el personal, asociaciones con organizaciones comunitarias, tiempo para SEL en el calendario maestro y/o servicios SEL dirigidos e intensivos.

## Lenguas Extranjeras



**Idiomas ofrecidos en esta escuela:** Francés, Español

Esta escuela no tiene estudiantes que han obtenido el sello de competencia en dos o más idiomas del estado de Illinois en el año escolar 2018-19.

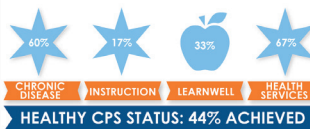
## Programas de Introducción a la Universidad y Carreras

Los programas de Introducción a la Universidad y Carreras permiten que los estudiantes reciban créditos o credenciales laborales mientras están en la escuela superior.



Esta escuela no tiene programas de preparación universitaria y vocacionales en este momento.

## Escuela Saludable



¡Los estudiantes aprenden mejor en escuelas saludables! Esta escuela está trabajando para alcanzar los criterios de Healthy CPS. Las escuelas deben cumplir el 90% de todos los criterios para considerarse Healthy CPS. Para más información, visite [www.cps.edu/healthycps](https://www.cps.edu/healthycps).

## Estadísticas de la Escuela

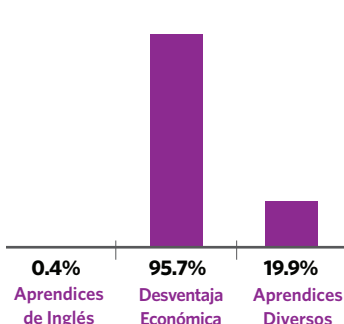
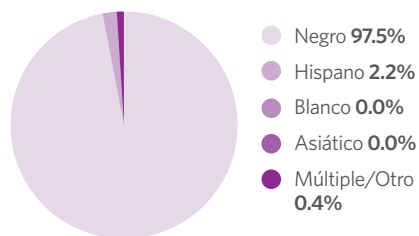
Tipo de Escuela: Contrato - de Opciones

Matriculación: 277

Grados Servidos: 8-12

Nivel de Accesibilidad de ADA: Inaccesible

## Demografía



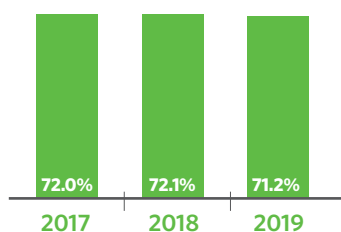
## Mapa del Vecindario



Este mapa muestra la ubicación de esta opción escolar. Una versión interactiva de este mapa, el "Localizador de escuelas", está disponible en [cps.edu/schools](http://cps.edu/schools)

- NIVEL 1+
- NIVEL 1
- NIVEL 2+
- NIVEL 2
- NIVEL 3
- INFORMACIÓN INSUFICIENTE

## Asistencia



## Tasa de Crecimiento de la Asistencia

El porcentaje de estudiantes con una asistencia de por lo menos 90% o que han mejorado por lo menos 3 puntos de porcentaje



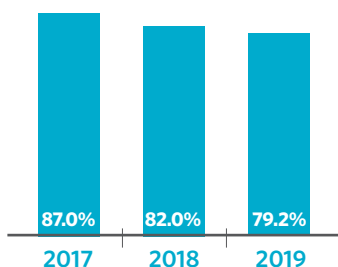
## Prácticas de Suspensión

Porcentaje de estudiantes que recibieron una o más suspensiones fuera de la escuela



## Tasa de Estabilización

El porcentaje de estudiantes que permanecen matriculados, completaron el programa, se graduaron o transfirieron a otra escuela



## Estudiantes que Aprueban Todas las Clases



## Tasa de Graduación de un Año



## La Encuesta de Padres

- Comunidad Escolar**  
NO TIENE SUFICIENTE DATOS
- Colaboración de Padres-Maestros**  
NO TIENE SUFICIENTE DATOS
- Calidad de las Instalaciones**  
NO TIENE SUFICIENTE DATOS  
Tasa de respuesta: < 25%

## Maestros

- N/A** Maestros que tienen Certificación de la Junta Nacional
- N/A** Maestros que regresan del año pasado
- N/A** Asistencia de maestros

