

Hope College Preparatory High School

5515 S Lowe Ave Chicago, IL 60621
 (773)535-3160 • <https://cps.edu/hopehs> • @ChiPubSchools

- Nivel 1+
- Nivel 1
- Nivel 2+
- **Nivel 2**
- Nivel 3
- Información Insuficiente

Calificación de Calidad Escolar

Esta escuela obtuvo una calificación de Nivel 2 de acuerdo con la Política de Calificación de Calidad Escolar de CPS (SQRP). Para obtener más información del significado de esta calificación, y de cómo se calcula, visite cps.edu/sqrp.

Estatus de Responsabilidad: Necesita apoyo intensivo

Esta escuela se encuentra en Apoyo Intensivo, con base en las calificaciones SQRP de este año y el pasado. Esto significa que el distrito continuará supervisando la asignación de fondos y el Plan de Trabajo de Mejoramiento Continuo (CIWP). Más información disponible en cps.edu/LSC.

Crecimiento Estudiantil

NO TIENE SUFICIENTE DATOS

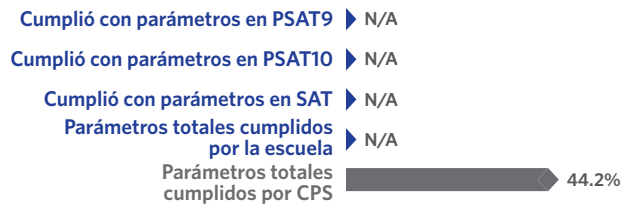
CPS no tiene suficiente información sobre el puntaje de los estudiantes en las prueba SAT para determinar los logros de esta escuela.



Logros de los Estudiantes

NO TIENE SUFICIENTE DATOS

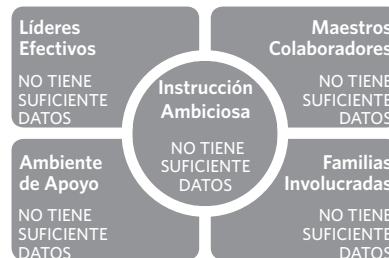
CPS no tiene suficiente información sobre el puntaje de los estudiantes en las prueba SAT para determinar los logros de esta escuela.



Cultura y Clima Escolar

NO TIENE SUFICIENTE DATOS

Esta escuela no tiene suficientes datos para que se genere un informe. Esto puede deberse a que no hubo suficientes maestros y estudiantes que respondieron la encuesta, o porque hay muy pocos maestros o estudiantes en la escuela. Por lo tanto, no generaremos un informe para proteger su privacidad. Los resultados de la encuesta "My School 5Essentials" sobre los estudiantes y los maestros brindan información valiosa acerca de la cultura y del entorno escolar.



Participación del maestro: **33.3%**

Participación del estudiante: **N/A**

Escuelas Creativas



La certificación aún no está disponible; los datos de esta escuela aún se están revisando.

Escuelas Solidarias



Esta escuela no ha entregado un plan de acción para apoyar el entorno escolar y el aprendizaje social y emocional (SEL).

Lenguas Extranjeras



Idiomas ofrecidos en esta escuela: Esta escuela no ofrece cursos de lenguas extranjeras desde el año escolar 2018-19. Esta escuela no tiene estudiantes que han obtenido el sello de competencia en dos o mas idiomas del estado de Illinois en el año escolar 2018-19.

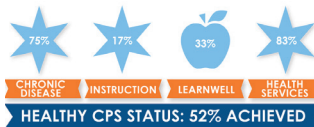
Programas de Introducción a la Universidad y Carreras

Los programas de Introducción a la Universidad y Carreras permiten que los estudiantes reciban créditos o credenciales laborales mientras están en la escuela superior.



Esta escuela no tiene programas de preparación universitaria y vocacionales en este momento.

Escuela Saludable



¡Los estudiantes aprenden mejor en escuelas saludables! Esta escuela está trabajando para alcanzar los criterios de Healthy CPS. Las escuelas deben cumplir el 90% de todos los criterios para considerarse Healthy CPS. Para más información, visite www.cps.edu/healthycps.

Estadísticas de la Escuela

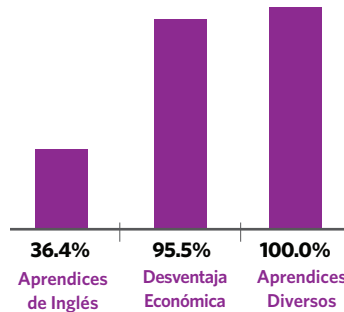
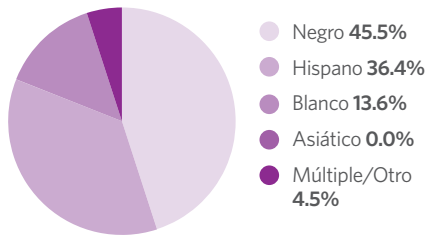
Tipo de Escuela: Distrito - Tradicional

Matriculación: 22

Grados Servidos: 10-12

Nivel de Accesibilidad de ADA: Usable

Demografía



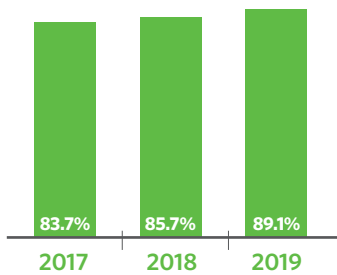
Mapa del Vecindario



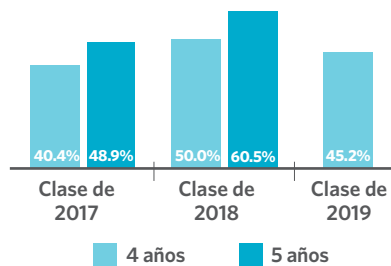
Este mapa muestra las escuelas cercanas y su calificación SQRQ basada en el rendimiento durante el año escolar 2018-19. Una versión interactiva de este mapa, el "Localizador de escuelas", está disponible en cps.edu/schools.



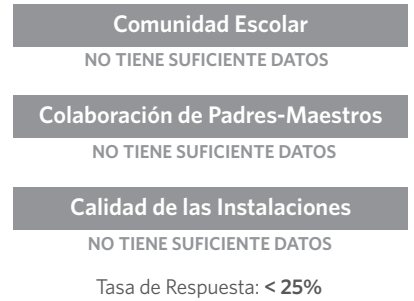
Asistencia



Tasa de Graduación



La Encuesta de Padres



Freshman Camino a la Graduación

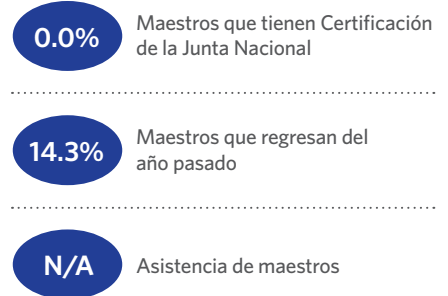
Porcentaje de freshman que obtuvieron cinco o más créditos sin perder más de una clase básica del semestre



Matriculación en Universidad de los Graduados



Maestros



Conexión Escolar

Estudiantes reportaron sentidos de pertenencia a la comunidad escolar en la encuesta 5Essentials



Logros en Introducción a la Universidad y Carreras



Prácticas de Suspensión

Porcentaje de estudiantes que recibieron una o más suspensiones fuera de la escuela



Tasa de Deserción de Un Año

