

## Northside Learning Center High School

3730 W Bryn Mawr Ave Chicago, IL 60659  
(773)534-5180 • <https://www.northsidelearningcenter.org> • @ChiPubSchools

- Nivel 1+
- Nivel 1
- Nivel 2+
- Nivel 2
- Nivel 3

**Información Insuficiente**

### Calificación de Calidad Escolar

Esta escuela no tiene suficientes datos para ser calificada, de acuerdo con la Política de Calificación de Calidad Escolar de CPS (SQRP). Para más información, visite [cps.edu/sqrp](https://cps.edu/sqrp).

### Estatus de Responsabilidad: Buena responsabilidad funcional

Esta escuela tiene buena responsabilidad funcional, de acuerdo con las calificaciones de SQRP de este año y del año pasado. Esto significa que el Concilio Escolar Local (LSC) supervisará la asignación de fondos y el Plan de Trabajo de Mejoramiento Continuo (CIWP) de esta escuela. Para más información, visite [cps.edu/LSC](https://cps.edu/LSC).

## Crecimiento Estudiantil

**NO TIENE SUFICIENTE DATOS**

CPS no tiene suficiente información sobre el puntaje de los estudiantes en las prueba SAT para determinar los logros de esta escuela.

- PSAT 9 Crecimiento - Cohorte ▶ N/A
- PSAT 10 Crecimiento Anual - Lectura ▶ N/A
- PSAT 10 Crecimiento Anual- Matemáticas ▶ N/A
- SAT Crecimiento Anual - Lectura ▶ N/A
- SAT Crecimiento Anual - Matemáticas ▶ N/A
- SAT Crecimiento - Cohorte ▶ N/A



## Logros de los Estudiantes

**NO TIENE SUFICIENTE DATOS**

CPS no tiene suficiente información sobre el puntaje de los estudiantes en las prueba SAT para determinar los logros de esta escuela.

- Cumplió con parámetros en PSAT9 ▶ N/A
- Cumplió con parámetros en PSAT10 ▶ N/A
- Cumplió con parámetros en SAT ▶ N/A
- Parámetros totales cumplidos por la escuela ▶ N/A
- Parámetros totales cumplidos por CPS ▶ 44.2%

## Cultura y Clima Escolar

**BIEN ORGANIZADA**

Esta escuela ha sido calificada como "bien organizada para el mejoramiento". Esto significa que la escuela tiene una cultura y un entorno escolar muy sólidos, es decir, que está preparada para tener éxito. Los resultados son basados en las respuestas de estudiantes y maestros de la encuesta "My Voice, My School 5 Essentials". Para más información sobre esta encuesta y otras mediciones de la cultura y del entorno escolar, visite <https://www.5-essentials.org/cps/5e/2019/>.



Participación del maestro: **72.1%**

Participación del estudiante: **95.8%**

## Escuelas Creativas



La certificación aún no está disponible; los datos de esta escuela aún se están revisando.

## Escuelas Solidarias



Esta escuela ha desarrollado un plan de acción para apoyar el aprendizaje social y emocional (SEL). Los directivos y el personal han evaluado el entorno escolar y están comenzando a adoptar las mejores prácticas para apoyar el SEL para todos los estudiantes.

## Lenguas Extranjeras



**Idiomas ofrecidos en esta escuela:** Lenguaje de signos americano  
Esta escuela no tiene estudiantes que han obtenido el sello de competencia en dos o mas idiomas del estado de Illinois en el año escolar 2018-19.

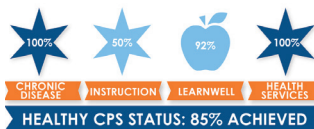
## Programas de Introducción a la Universidad y Carreras

Los programas de Introducción a la Universidad y Carreras permiten que los estudiantes reciban créditos o credenciales laborales mientras están en la escuela superior.



Esta escuela no tiene programas de preparación universitaria y vocacionales en este momento.

## Escuela Saludable



¡Los estudiantes aprenden mejor en escuelas saludables! Esta escuela está trabajando para alcanzar los criterios de Healthy CPS. Las escuelas deben cumplir el 90% de todos los criterios para considerarse Healthy CPS. Para más información, visite [www.cps.edu/healthycps](https://www.cps.edu/healthycps).

## Estadísticas de la Escuela

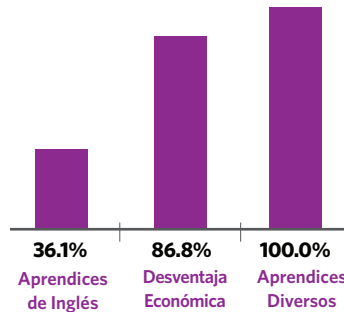
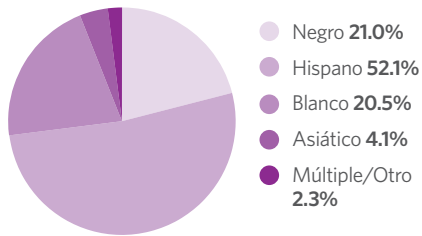
**Tipo de Escuela:** Distrito - de Educación Especializada

**Matriculación:** 219

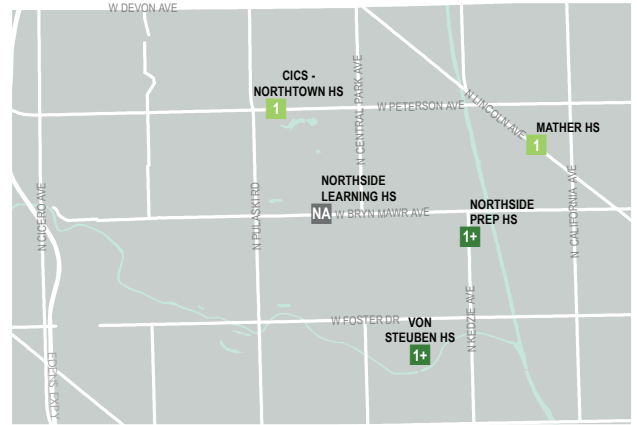
**Grados Servidos:** 9-12

**Nivel de Accesibilidad de ADA:** Usable

## Demografía



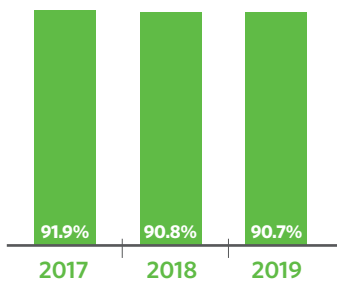
## Mapa del Vecindario



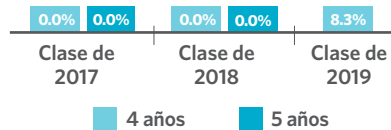
Este mapa muestra las escuelas cercanas y su calificación SQRQ basada en el rendimiento durante el año escolar 2018-19. Una versión interactiva de este mapa, el "Localizador de escuelas", está disponible en [cps.edu/schools](http://cps.edu/schools).



## Asistencia



## Tasa de Graduación



## La Encuesta de Padres



## Freshman Camino a la Graduación

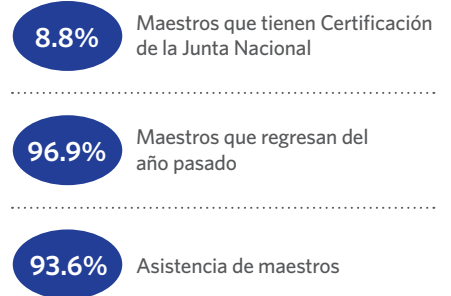
Porcentaje de freshman que obtuvieron cinco o más créditos sin perder más de una clase básica del semestre



## Matriculación en Universidad de los Graduados



## Maestros



## Conexión Escolar

Estudiantes reportaron sentidos de pertenencia a la comunidad escolar en la encuesta 5Essentials



## Logros en Introducción a la Universidad y Carreras



## Prácticas de Suspensión

Porcentaje de estudiantes que recibieron una o más suspensiones fuera de la escuela



## Tasa de Deserción de Un Año

