

## Urban Prep Academy for Young Men - Bronzeville

521 E 35th St Chicago, IL 60616

(773)624-3444 • <https://urbanprep.org> • @ChiPubSchools

- Nivel 1+
- **Nivel 1**
- Nivel 2+
- Nivel 2
- Nivel 3
- Información Insuficiente

### Calificación de Calidad Escolar

Esta escuela obtuvo una calificación de Nivel 1 de acuerdo con la Política de Calificación de Calidad Escolar de CPS (SQRP). Para obtener más información del significado de esta calificación, y de cómo se calcula, visite [cps.edu/sqrp](https://cps.edu/sqrp).

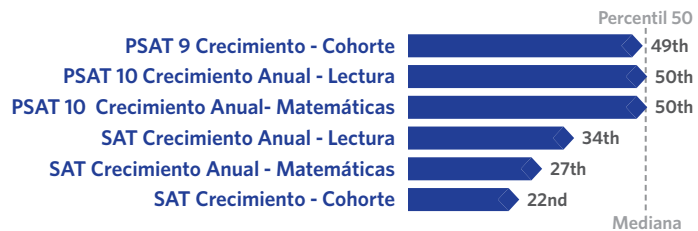
### Estatus de Responsabilidad: No es aplicable

No se evalúa la responsabilidad funcional de esta escuela porque las mediciones de su rendimiento son determinadas por su contrato con la Junta de Educación de Chicago.

## Crecimiento Estudiantil

PROMEDIO

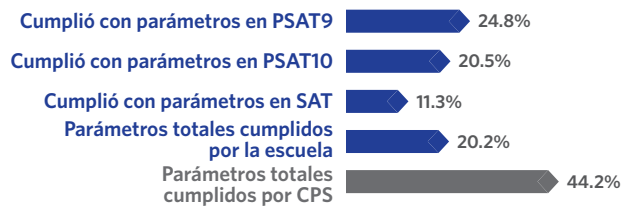
El crecimiento estudiantil en esta escuela fue promedio, lo que significa que el puntaje compuesto de los estudiantes en las pruebas 2019 PSAT y SAT estuvo cercano a lo esperado.



## Logros de los Estudiantes

POR DEBAJO DE LAS EXPECTATIVAS

El logro estudiantil en esta escuela estuvo por debajo de las expectativas, lo que significa que algunos de los estudiantes cumplieron con las referencias de preparación universitaria en las evaluaciones PSAT o SAT apropiadas para sus grados durante la primavera 2019.



## Cultura y Clima Escolar

ORGANIZADA

Esta escuela ha sido calificada como "organizada para el mejoramiento". Esto significa que la escuela tiene una cultura y un entorno muy sólidos, con solamente unas pocas áreas a mejorar. Los resultados son basados en las respuestas de estudiantes y maestros de la encuesta "My Voice, My School 5 Essentials". Para más información sobre esta encuesta y otras mediciones de la cultura y del entorno escolar, visite <https://www.5-essentials.org/cps/5e/2019/>.



Participación del maestro: **90.9%**

Participación del estudiante: **57.2%**

## Escuelas Creativas



La certificación aún no está disponible; los datos de esta escuela aún se están revisando.

## Escuelas Solidarias



Esta escuela no ha entregado un plan de acción para apoyar el entorno escolar y el aprendizaje social y emocional (SEL).

## Lenguas Extranjeras



**Idiomas ofrecidos en esta escuela:** Esta escuela no ofrece cursos de lenguas extranjeras desde el año escolar 2018-19.

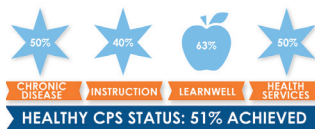
Esta escuela no tiene estudiantes que han obtenido el sello de competencia en dos o más idiomas del estado de Illinois en el año escolar 2018-19.

## Programas de Introducción a la Universidad y Carreras

Los programas de Introducción a la Universidad y Carreras permiten que los estudiantes reciban créditos o credenciales laborales mientras están en la escuela superior.



## Escuela Saludable



¡Los estudiantes aprenden mejor en escuelas saludables! Esta escuela está trabajando para alcanzar los criterios de Healthy CPS. Las escuelas deben cumplir el 90% de todos los criterios para considerarse Healthy CPS. Para más información, visite [www.cps.edu/healthycps](https://www.cps.edu/healthycps).

## Estadísticas de la Escuela

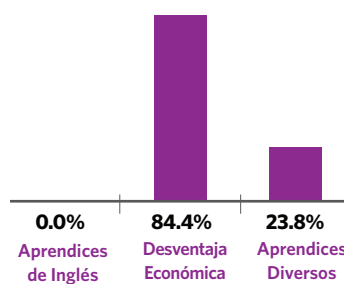
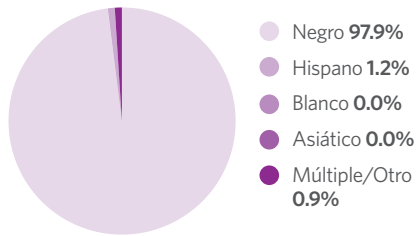
Tipo de Escuela: Charter - Tradicional

Matriculación: 340

Grados Servidos: 9-12

Nivel de Accesibilidad de ADA: Desconocido

## Demografía



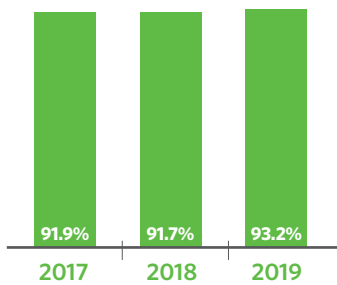
## Mapa del Vecindario



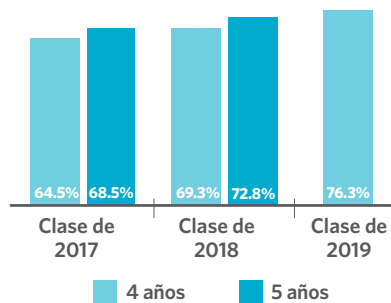
Este mapa muestra las escuelas cercanas y su calificación SQRQ basada en el rendimiento durante el año escolar 2018-19. Una versión interactiva de este mapa, el "Localizador de escuelas", está disponible en [cps.edu/schools](http://cps.edu/schools).

■ NIVEL 1+  
■ NIVEL 1  
■ NIVEL 2+  
■ NIVEL 2  
■ NIVEL 3  
■ INFORMACIÓN INSUFICIENTE

## Asistencia



## Tasa de Graduación



## La Encuesta de Padres



## Freshman Camino a la Graduación

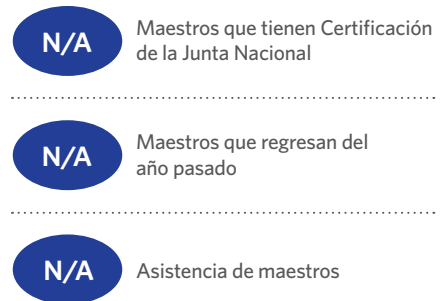
Porcentaje de freshman que obtuvieron cinco o más créditos sin perder más de una clase básica del semestre



## Matriculación en Universidad de los Graduados



## Maestros

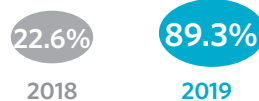


## Conexión Escolar

Estudiantes reportaron sentidos de pertenencia a la comunidad escolar en la encuesta 5Essentials



## Logros en Introducción a la Universidad y Carreras



## Prácticas de Suspensión

Porcentaje de estudiantes que recibieron una o más suspensiones fuera de la escuela



## Tasa de Deserción de Un Año

