

Claremont Academy Elementary School

2300 W 64th St Chicago, IL 60636

(773)535-8110 • <https://claremontcps.org> • @ChiPubSchools



Calificación de Calidad Escolar

Esta escuela obtuvo una calificación de Nivel 2+ de acuerdo con la Política de Calificación de Calidad Escolar de CPS (SQRP). Para obtener más información del significado de esta calificación, y de cómo se calcula, visite cps.edu/sqrp.

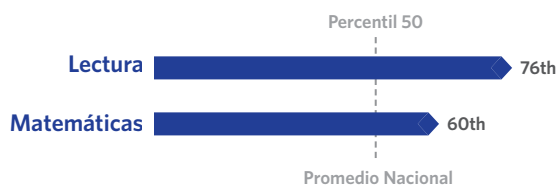
Estatus de Responsabilidad: Necesita apoyo provisional

Esta escuela necesita apoyo provisional, de acuerdo con las calificaciones de SQRP de este año y del año pasado. Esto significa que el distrito puede supervisar el currículo escolar, los servicios estudiantiles, el desarrollo profesional del personal o el presupuesto de esta escuela. Para más información, visite cps.edu/LSC

Crecimiento Estudiantil

SUPERIOR AL PROMEDIO

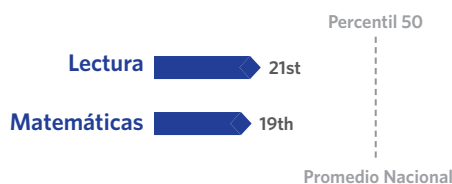
El desarrollo estudiantil de esta escuela fue superior al promedio. Esto significa que el cambio en el puntaje de las pruebas NWEA entre las primaveras de 2018 y 2019 fue mayor en esta escuela que en otras escuelas, a nivel nacional, con el mismo puntaje en las pruebas preliminares.



Logros de los Estudiantes

INFERIOR AL PROMEDIO

El logro estudiantil en esta escuela fue inferior al promedio, lo que significa que los puntajes en las pruebas NWEA de la primavera 2019 fueron más bajos que el promedio nacional.



Cultura y Clima Escolar

ORGANIZADA

Esta escuela ha sido calificada como "organizada para el mejoramiento". Esto significa que la escuela tiene una cultura y un entorno muy sólidos, con solamente unas pocas áreas a mejorar. Los resultados son basados en las respuestas de estudiantes y maestros de la encuesta "My Voice, My School 5 Essentials". Para más información sobre esta encuesta y otras mediciones de la cultura y del entorno escolar, visite <https://www.5-essentials.org/cps/5e/2019/>.



Participación del maestro: **71.4%**

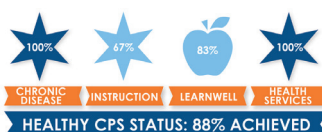
Participación del estudiante: **78.5%**

Premio de Educación Inicial



El programa preescolar de esta escuela ha recibido el premio Gold Circle of Quality del sistema estatal de calificación de calidad, por cumplir o superar los estándares de calidad superior en los programas de educación a temprana edad. Para más información, visite [excelerateillinois.com](https://www.excelerateillinois.com).

Escuela Saludable



HEALTHY CPS STATUS: 88% ACHIEVED

¡Los estudiantes aprenden mejor en escuelas saludables! Esta escuela está trabajando para alcanzar los criterios de Healthy CPS. Las escuelas deben cumplir el 90% de todos los criterios para considerarse Healthy CPS. Para más información, visite www.cps.edu/healthycps.

Escuelas Creativas



La certificación aún no está disponible; los datos de esta escuela aún se están revisando.

Escuelas Solidarias



Esta escuela ha desarrollado un plan de acción para apoyar el aprendizaje social y emocional (SEL). Los directivos y el personal han evaluado el entorno escolar y están comenzando a adoptar las mejores prácticas para apoyar el SEL para todos los estudiantes.

Estadísticas de la Escuela

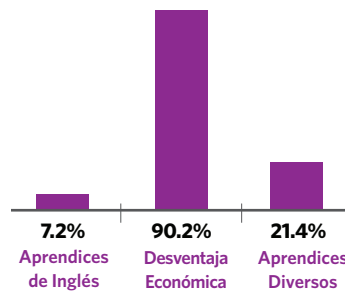
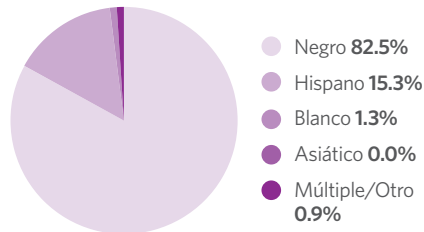
Tipo de Escuela: Distrito - Tradicional

Matriculación: 458

Grados Servidos: PK-8

Nivel de Accesibilidad de ADA: Usable

Demografía



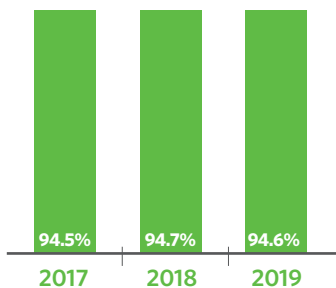
Mapa del Vecindario



Este mapa muestra las escuelas cercanas y su calificación SQRQ basada en el rendimiento durante el año escolar 2018-19. Una versión interactiva de este mapa, el "Localizador de escuelas", está disponible en cps.edu/schools.

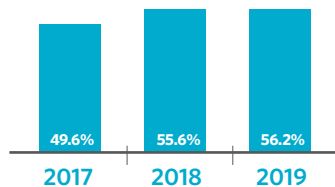
NIVEL 1+
 NIVEL 1
 NIVEL 2+
 NIVEL 2
 NIVEL 3
 INFORMACIÓN INSUFICIENTE

Asistencia



Grados 3 a 8 en Camino

El porcentaje de estudiantes en los grados 3-8 que tienen una tasa de asistencia de 95% o mayor y han obtenido una C o superior en lectura y matemáticas



La Encuesta de Padres

Comunidad Escolar

MUY FUERTE

Colaboración de Padres-Maestros

MUY FUERTE

Calidad de las Instalaciones

MUY FUERTE

Tasa de Respuesta: 31%

Conexión Escolar

Estudiantes reportaron sentidos de pertenencia a la comunidad escolar en la encuesta 5Essentials



Aprendices de Inglés

Porcentaje de estudiantes que logran las metas anuales de crecimiento



Prácticas de Suspensión

Porcentaje de estudiantes que recibieron una o más suspensiones fuera de la escuela



Maestros

0.0%

Maestros que tienen Certificación de la Junta Nacional

90.9%

Maestros que regresan del año pasado

93.9%

Asistencia de maestros

Rigor del Salón de Clase

Percepción de los estudiantes sobre el rigor en el salón de clase

