

## James Weldon Johnson Elementary School

1420 S Albany Ave Chicago, IL 60623  
 (773)534-1829 • <https://johnsonsoe.org> • @ChiPubSchools

- Nivel 1+
- Nivel 1
- Nivel 2+
- **Nivel 2**
- Nivel 3
- Información Insuficiente

### Calificación de Calidad Escolar

Esta escuela obtuvo una calificación de Nivel 2 de acuerdo con la Política de Calificación de Calidad Escolar de CPS (SQRP). Para obtener más información del significado de esta calificación, y de cómo se calcula, visite [cps.edu/sqrp](https://cps.edu/sqrp).

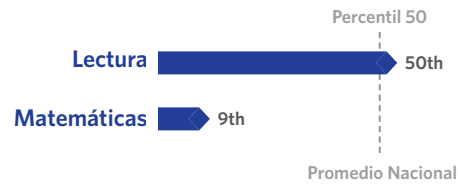
### Estatus de Responsabilidad: Necesita apoyo provisional

Esta escuela necesita apoyo provisional, de acuerdo con las calificaciones de SQRP de este año y del año pasado. Esto significa que el distrito puede supervisar el currículo escolar, los servicios estudiantiles, el desarrollo profesional del personal o el presupuesto de esta escuela. Para más información, visite [cps.edu/LSC](https://cps.edu/LSC)

## Crecimiento Estudiantil

**INFERIOR AL PROMEDIO**

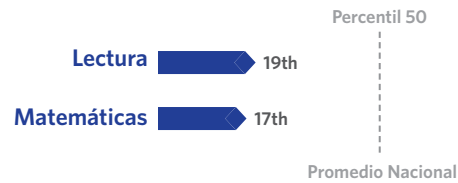
El desarrollo estudiantil de esta escuela fue inferior al promedio. Esto significa que el cambio en el puntaje de las pruebas NWEA entre las primaveras de 2018 y 2019 fue menor en esta escuela que en otras escuelas a nivel nacional, con el mismo puntaje en las pruebas preliminares.



## Logros de los Estudiantes

**INFERIOR AL PROMEDIO**

El logro estudiantil en esta escuela fue inferior al promedio, lo que significa que los puntajes en las pruebas NWEA de la primavera 2019 fueron más bajos que el promedio nacional.



## Cultura y Clima Escolar

**ORGANIZADA**

Esta escuela ha sido calificada como "organizada para el mejoramiento". Esto significa que la escuela tiene una cultura y un entorno muy sólidos, con solamente unas pocas áreas a mejorar. Los resultados son basados en las respuestas de estudiantes y maestros de la encuesta "My Voice, My School 5 Essentials". Para más información sobre esta encuesta y otras mediciones de la cultura y del entorno escolar, visite <https://www.5-essentials.org/cps/5e/2019/>.



Participación del maestro: **67.7%**

Participación del estudiante: **73.7%**

## Premio de Educación Inicial



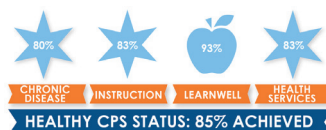
El programa preescolar de esta escuela ha recibido el premio Gold Circle of Quality del sistema estatal de calificación de calidad, por cumplir o superar los estándares de calidad superior en los programas de educación a temprana edad. Para más información, visite [excelerateillinois.com](https://www.excelerateillinois.com).

## Escuelas Creativas



La certificación aún no está disponible; los datos de esta escuela aún se están revisando.

## Escuela Saludable



¡Los estudiantes aprenden mejor en escuelas saludables! Esta escuela está trabajando para alcanzar los criterios de Healthy CPS. Las escuelas deben cumplir el 90% de todos los criterios para considerarse Healthy CPS. Para más información, visite [www.cps.edu/healthycps](https://www.cps.edu/healthycps).

## Escuelas Solidarias



Esta escuela no ha entregado un plan de acción para apoyar el entorno escolar y el aprendizaje social y emocional (SEL).

## Estadísticas de la Escuela

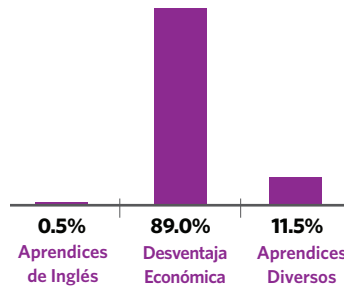
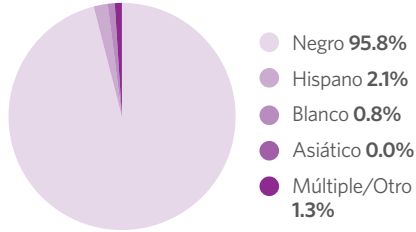
Tipo de Escuela: Distrito - Tradicional

Matriculación: 382

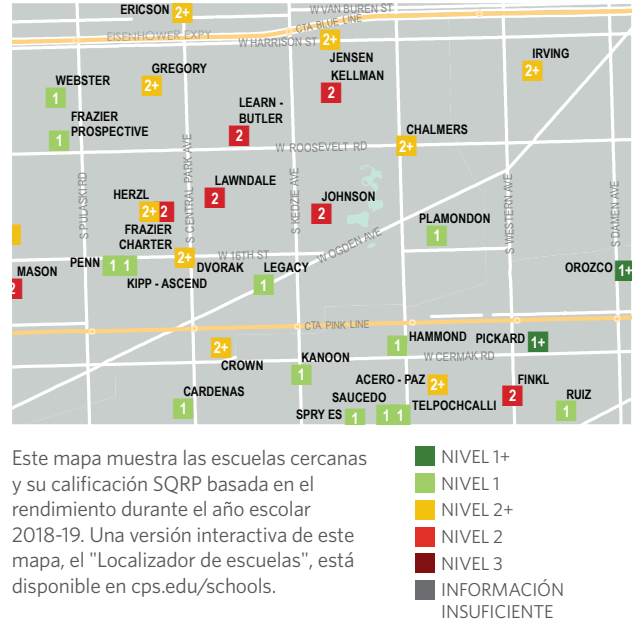
Grados Servidos: PK-8

Nivel de Accesibilidad de ADA: Inaccesible

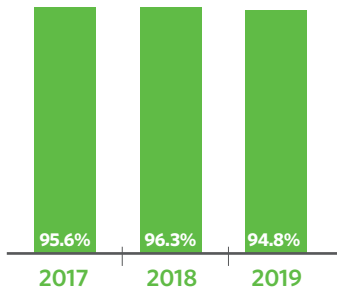
## Demografía



## Mapa del Vecindario

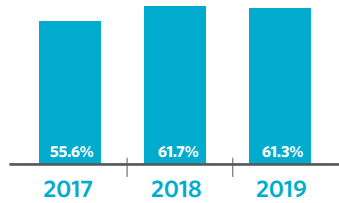


## Asistencia



## Grados 3 a 8 en Camino

El porcentaje de estudiantes en los grados 3-8 que tienen una tasa de asistencia de 95% o mayor y han obtenido una C o superior en lectura y matemáticas



## La Encuesta de Padres



## Conexión Escolar

Estudiantes reportaron sentidos de pertenencia a la comunidad escolar en la encuesta 5Essentials



## Aprendices de Inglés

Porcentaje de estudiantes que logran las metas anuales de crecimiento



## Maestros



## Rigor del Salón de Clase

Percepción de los estudiantes sobre el rigor en el salón de clase



## Prácticas de Suspensión

Porcentaje de estudiantes que recibieron una o más suspensiones fuera de la escuela

