

## Cesar E Chavez Multicultural Academic Center ES

4747 S Marshfield Ave Chicago, IL 60609  
 (773)535-4600 • <https://chavez.cps.edu> • @ChiPubSchools

- Nivel 1+
- **Nivel 1**
- Nivel 2+
- Nivel 2
- Nivel 3
- Información Insuficiente

### Calificación de Calidad Escolar

Esta escuela obtuvo una calificación de Nivel 1 de acuerdo con la Política de Calificación de Calidad Escolar de CPS (SQRP). Para obtener más información del significado de esta calificación, y de cómo se calcula, visite [cps.edu/sqrp](https://cps.edu/sqrp).

### Estatus de Responsabilidad: Buena responsabilidad funcional

Esta escuela tiene buena responsabilidad funcional, de acuerdo con las calificaciones de SQRP de este año y del año pasado. Esto significa que el Concilio Escolar Local (LSC) supervisará la asignación de fondos y el Plan de Trabajo de Mejoramiento Continuo (CIWP) de esta escuela. Para más información, visite [cps.edu/LSC](https://cps.edu/LSC).

## Crecimiento Estudiantil



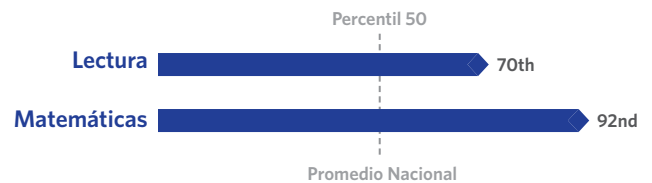
El desarrollo estudiantil de esta escuela fue promedio. Esto significa que el cambio en el puntaje de las pruebas NWEA entre las primaveras de 2018 y 2019 fue el mismo en esta escuela que en otras escuelas, a nivel nacional, con el mismo puntaje en las pruebas preliminares.



## Logros de los Estudiantes



El logro estudiantil en esta escuela fue muy superior al promedio, lo que significa que los puntajes en las pruebas NWEA de la primavera 2019 fueron mucho mayores que el promedio nacional.



## Cultura y Clima Escolar



Esta escuela ha sido calificada como "bien organizada para el mejoramiento". Esto significa que la escuela tiene una cultura y un entorno escolar muy sólidos, es decir, que está preparada para tener éxito. Los resultados son basados en las respuestas de estudiantes y maestros de la encuesta "My Voice, My School 5 Essentials". Para más información sobre esta encuesta y otras mediciones de la cultura y del entorno escolar, visite <https://www.5-essentials.org/cps/5e/2019/>.



Participación del maestro: **93.1%**

Participación del estudiante: **93.8%**

## Premio de Educación Inicial



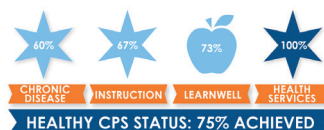
El programa preescolar de esta escuela ha recibido el premio Gold Circle of Quality del sistema estatal de calificación de calidad, por cumplir o superar los estándares de calidad superior en los programas de educación a temprana edad. Para más información, visite [excelerateillinois.com](https://excelerateillinois.com).

## Escuelas Creativas



La certificación aún no está disponible; los datos de esta escuela aún se están revisando.

## Escuela Saludable



¡Los estudiantes aprenden mejor en escuelas saludables! Esta escuela está trabajando para alcanzar los criterios de Healthy CPS. Las escuelas deben cumplir el 90% de todos los criterios para considerarse Healthy CPS. Para más información, visite [www.cps.edu/healthycps](https://www.cps.edu/healthycps).

## Escuelas Solidarias



Esta escuela no ha entregado un plan de acción para apoyar el entorno escolar y el aprendizaje social y emocional (SEL).

## Estadísticas de la Escuela

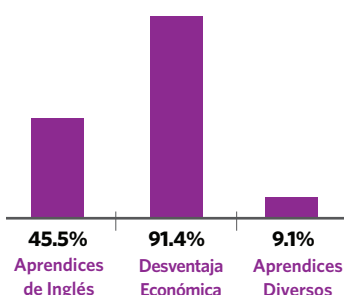
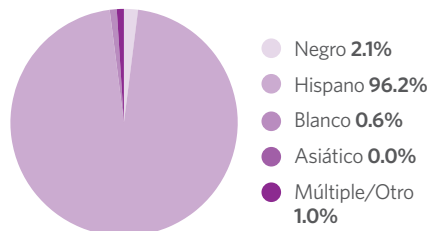
Tipo de Escuela: Distrito - Tradicional

Matriculación: 932

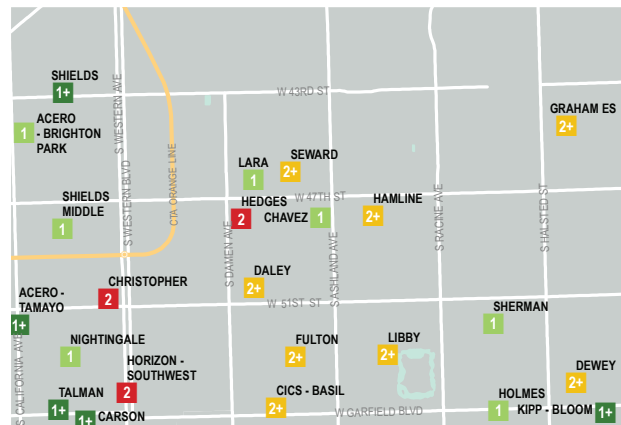
Grados Servidos: PK-8

Nivel de Accesibilidad de ADA: Usable

## Demografía



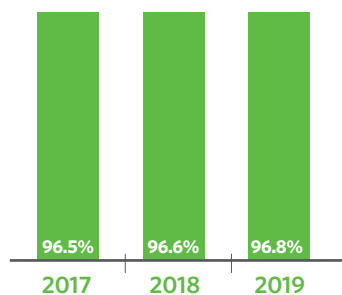
## Mapa del Vecindario



Este mapa muestra las escuelas cercanas y su calificación SQRQ basada en el rendimiento durante el año escolar 2018-19. Una versión interactiva de este mapa, el "Localizador de escuelas", está disponible en [cps.edu/schools](http://cps.edu/schools).

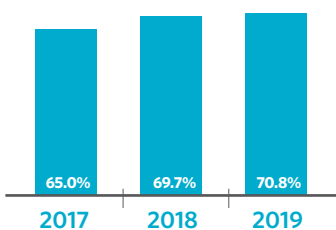
- NIVEL 1+
- NIVEL 1
- NIVEL 2+
- NIVEL 2
- NIVEL 3
- INFORMACIÓN INSUFICIENTE

## Asistencia



## Grados 3 a 8 en Camino

El porcentaje de estudiantes en los grados 3-8 que tienen una tasa de asistencia de 95% o mayor y han obtenido una C o superior en lectura y matemáticas



## La Encuesta de Padres

- Comunidad Escolar**  
NO TIENE SUFICIENTE DATOS
  - Colaboración de Padres-Maestros**  
NO TIENE SUFICIENTE DATOS
  - Calidad de las Instalaciones**  
NO TIENE SUFICIENTE DATOS
- Tasa de Respuesta: < 25%

## Conexión Escolar

Estudiantes reportaron sentidos de pertenencia a la comunidad escolar en la encuesta 5Essentials



## Aprendices de Inglés

Porcentaje de estudiantes que logran las metas anuales de crecimiento



## Maestros

- 1.8%** Maestros que tienen Certificación de la Junta Nacional
- 91.1%** Maestros que regresan del año pasado
- 95.0%** Asistencia de maestros

## Rigor del Salón de Clase

Percepción de los estudiantes sobre el rigor en el salón de clase



## Prácticas de Suspensión

Porcentaje de estudiantes que recibieron una o más suspensiones fuera de la escuela

