

## Stephen F Gale Elementary Community Academy

1631 W Jonquil Ter Chicago, IL 60626  
(773)534-2100 • <https://galemathscience.org> • @ChiPubSchools



### Calificación de Calidad Escolar

Esta escuela obtuvo una calificación de Nivel 3 de acuerdo con la Política de Calificación de Calidad Escolar de CPS (SQR). Para obtener más información del significado de esta calificación, y de cómo se calcula, visite [cps.edu/sqr](https://cps.edu/sqr).

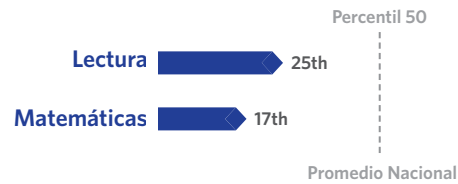
### Estatus de Responsabilidad: Necesita apoyo intensivo

Esta escuela se encuentra en Apoyo Intensivo porque ha sido objeto de una acción escolar previa. Esto significa que el distrito continuará supervisando la asignación de fondos y el Plan de Trabajo de Mejoramiento Continuo (CIWP). Más información disponible en [cps.edu/LSC](https://cps.edu/LSC).

## Crecimiento Estudiantil

**INFERIOR AL PROMEDIO**

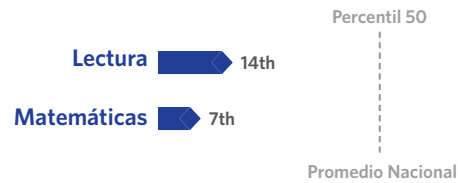
El desarrollo estudiantil de esta escuela fue inferior al promedio. Esto significa que el cambio en el puntaje de las pruebas NWEA entre las primaveras de 2018 y 2019 fue menor en esta escuela que en otras escuelas a nivel nacional, con el mismo puntaje en las pruebas preliminares.



## Logros de los Estudiantes

**INFERIOR AL PROMEDIO**

El logro estudiantil en esta escuela fue inferior al promedio, lo que significa que los puntajes en las pruebas NWEA de la primavera 2019 fueron más bajos que el promedio nacional.



## Cultura y Clima Escolar

**TODAVÍA NO ESTÁ ORGANIZADA**

Esta escuela ha sido calificada como "no está organizada para el mejoramiento". Esto significa que hay varias debilidades en la cultura y el entorno escolar, es decir, que no está preparada para tener éxito. Los resultados son basados en las respuestas de los estudiantes y maestros de la encuesta "My Voice, My School 5 Essentials". Para más información sobre esta encuesta y otras mediciones de la cultura y del entorno escolar, visite <https://www.5-essentials.org/cps/5e/2019/>.



Participación del maestro: **90.0%**

Participación del estudiante: **59.7%**

## Premio de Educación Inicial



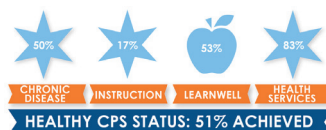
El programa preescolar de esta escuela ha recibido el premio Gold Circle of Quality del sistema estatal de calificación de calidad, por cumplir o superar los estándares de calidad superior en los programas de educación a temprana edad. Para más información, visite [excelerateillinois.com](https://excelerateillinois.com).

## Escuelas Creativas



La certificación aún no está disponible; los datos de esta escuela aún se están revisando.

## Escuela Saludable



¡Los estudiantes aprenden mejor en escuelas saludables! Esta escuela está trabajando para alcanzar los criterios de Healthy CPS. Las escuelas deben cumplir el 90% de todos los criterios para considerarse Healthy CPS. Para más información, visite [www.cps.edu/healthycps](https://www.cps.edu/healthycps).

## Escuelas Solidarias



Esta escuela ha desarrollado un plan de acción para apoyar el aprendizaje social y emocional (SEL). Los directivos y el personal han evaluado el entorno escolar y están comenzando a adoptar las mejores prácticas para apoyar el SEL para todos los estudiantes.

## Estadísticas de la Escuela

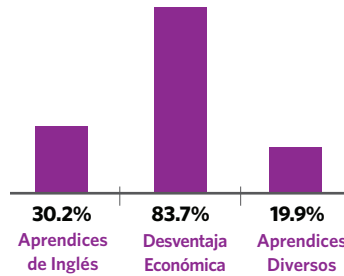
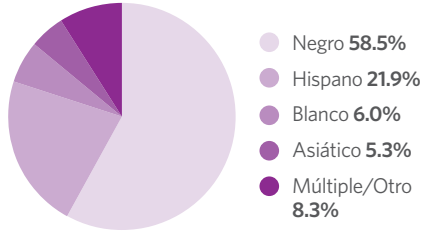
Tipo de Escuela: Distrito - Tradicional

Matriculación: 301

Grados Servidos: PK-8

Nivel de Accesibilidad de ADA: El primer piso es usable

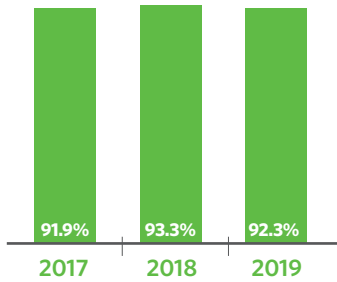
## Demografía



## Mapa del Vecindario

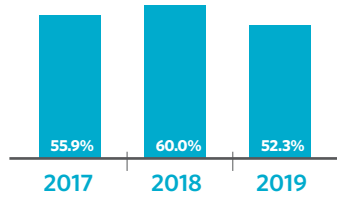


## Asistencia



## Grados 3 a 8 en Camino

El porcentaje de estudiantes en los grados 3-8 que tienen una tasa de asistencia de 95% o mayor y han obtenido una C o superior en lectura y matemáticas



## La Encuesta de Padres

Comunidad Escolar	NO TIENE SUFICIENTE DATOS
Colaboración de Padres-Maestros	NO TIENE SUFICIENTE DATOS
Calidad de las Instalaciones	NO TIENE SUFICIENTE DATOS
Tasa de Respuesta:	< 25%

## Conexión Escolar

Estudiantes reportaron sentidos de pertenencia a la comunidad escolar en la encuesta 5Essentials



## Aprendices de Inglés

Porcentaje de estudiantes que logran las metas anuales de crecimiento



## Maestros

- 5.0% Maestros que tienen Certificación de la Junta Nacional
- 69.6% Maestros que regresan del año pasado
- 92.7% Asistencia de maestros

## Rigor del Salón de Clase

Percepción de los estudiantes sobre el rigor en el salón de clase



## Prácticas de Suspensión

Porcentaje de estudiantes que recibieron una o más suspensiones fuera de la escuela

