

Thomas Chalmers Specialty Elementary School

2745 W Roosevelt Rd Chicago, IL 60608
 (773)534-1720 • <https://chalmersoe.org> • @ChiPubSchools

- Nivel 1+
- Nivel 1
- Nivel 2+
- Nivel 2
- Nivel 3
- Información Insuficiente

Calificación de Calidad Escolar

Esta escuela obtuvo una calificación de Nivel 2+ de acuerdo con la Política de Calificación de Calidad Escolar de CPS (SQRP). Para obtener más información del significado de esta calificación, y de cómo se calcula, visite cps.edu/sqrp.

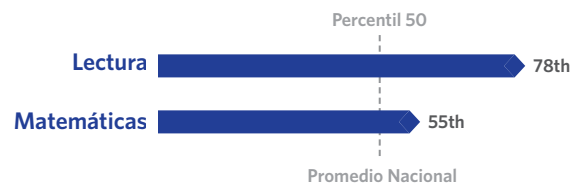
Estatus de Responsabilidad: Necesita apoyo intensivo

Esta escuela se encuentra en Apoyo Intensivo, con base en las calificaciones SQRP de este año y el pasado. Esto significa que el distrito continuará supervisando la asignación de fondos y el Plan de Trabajo de Mejoramiento Continuo (CIWP). Más información disponible en cps.edu/LSC.

Crecimiento Estudiantil

SUPERIOR AL PROMEDIO

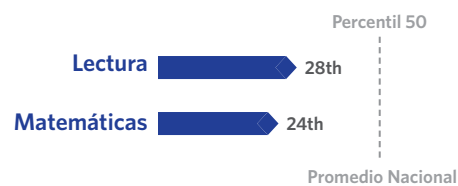
El desarrollo estudiantil de esta escuela fue superior al promedio. Esto significa que el cambio en el puntaje de las pruebas NWEA entre las primaveras de 2018 y 2019 fue mayor en esta escuela que en otras escuelas, a nivel nacional, con el mismo puntaje en las pruebas preliminares.



Logros de los Estudiantes

INFERIOR AL PROMEDIO

El logro estudiantil en esta escuela fue inferior al promedio, lo que significa que los puntajes en las pruebas NWEA de la primavera 2019 fueron más bajos que el promedio nacional.



Cultura y Clima Escolar

PARCIALMENTE ORGANIZADA

Esta escuela ha sido calificada como "parcialmente organizada para el mejoramiento". Esto significa que la escuela tiene pocas fortalezas en su cultura y entorno, pero también varias debilidades. Los resultados son basados en las respuestas de estudiantes y maestros de la encuesta "My Voice, My School 5 Essentials". Para más información sobre esta encuesta y otras mediciones de la cultura y del entorno escolar, visite <https://www.5-essentials.org/cps/5e/2019/>.



Participación del maestro: **65.6%**

Participación del estudiante: **60.4%**

Premio de Educación Inicial



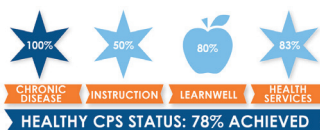
El programa preescolar de esta escuela ha recibido el premio Gold Circle of Quality del sistema estatal de calificación de calidad, por cumplir o superar los estándares de calidad superior en los programas de educación a temprana edad. Para más información, visite excelerateillinois.com.

Escuelas Creativas



La certificación aún no está disponible; los datos de esta escuela aún se están revisando.

Escuela Saludable



¡Los estudiantes aprenden mejor en escuelas saludables! Esta escuela está trabajando para alcanzar los criterios de Healthy CPS. Las escuelas deben cumplir el 90% de todos los criterios para considerarse Healthy CPS. Para más información, visite www.cps.edu/healthycps.

Escuelas Solidarias



Esta escuela no ha entregado un plan de acción para apoyar el entorno escolar y el aprendizaje social y emocional (SEL).

Estadísticas de la Escuela

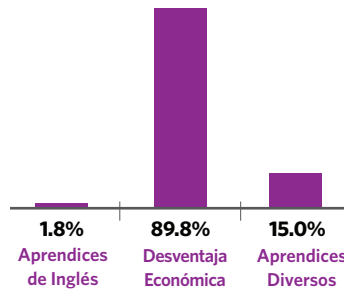
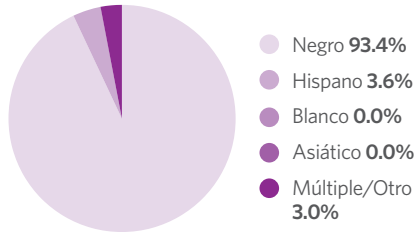
Tipo de Escuela: Distrito - Tradicional

Matriculación: 333

Grados Servidos: PK-8

Nivel de Accesibilidad de ADA: Usable

Demografía



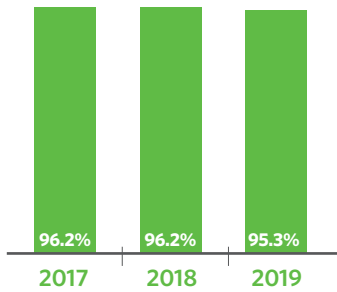
Mapa del Vecindario



Este mapa muestra las escuelas cercanas y su calificación SQRQ basada en el rendimiento durante el año escolar 2018-19. Una versión interactiva de este mapa, el "Localizador de escuelas", está disponible en cps.edu/schools.

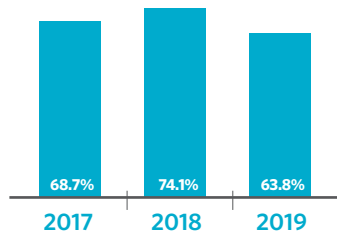


Asistencia



Grados 3 a 8 en Camino

El porcentaje de estudiantes en los grados 3-8 que tienen una tasa de asistencia de 95% o mayor y han obtenido una C o superior en lectura y matemáticas



La Encuesta de Padres



Conexión Escolar

Estudiantes reportaron sentidos de pertenencia a la comunidad escolar en la encuesta 5Essentials



Aprendices de Inglés

Porcentaje de estudiantes que logran las metas anuales de crecimiento



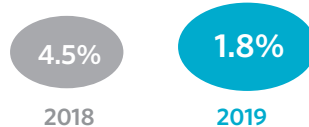
Rigor del Salón de Clase

Percepción de los estudiantes sobre el rigor en el salón de clase



Prácticas de Suspensión

Porcentaje de estudiantes que recibieron una o más suspensiones fuera de la escuela



Maestros

