

Erie Elementary Charter School

1405 N Washtenaw Ave Chicago, IL 60622

(773)486-7161 • <http://www.eriecharterschool.org> • @ChiPubSchools



Calificación de Calidad Escolar

Esta escuela obtuvo una calificación de Nivel 1 de acuerdo con la Política de Calificación de Calidad Escolar de CPS (SQR). Para obtener más información del significado de esta calificación, y de cómo se calcula, visite cps.edu/sqr.

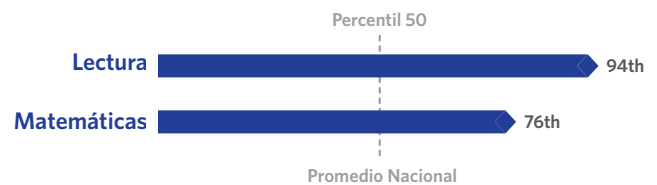
Estatus de Responsabilidad: No es aplicable

No se evalúa la responsabilidad funcional de esta escuela porque las mediciones de su rendimiento son determinadas por su contrato con la Junta de Educación de Chicago.

Crecimiento Estudiantil

**MUY SUPERIOR
AL PROMEDIO**

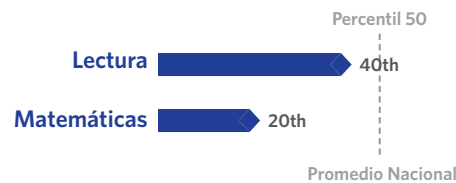
El desarrollo estudiantil de esta escuela fue muy superior al promedio. Esto significa que el cambio en el puntaje de las pruebas NWEA entre las primaveras de 2018 y de 2019 fue mayor en esta escuela que en otras escuelas, a nivel nacional, con el mismo puntaje en las pruebas preliminares.



Logros de los Estudiantes

PROMEDIO

El logro estudiantil en esta escuela fue promedio, lo que significa que los puntajes en las pruebas NWEA de la primavera 2019 fue igual al promedio nacional.



Cultura y Clima Escolar

BIEN ORGANIZADA

Esta escuela ha sido calificada como "bien organizada para el mejoramiento". Esto significa que la escuela tiene una cultura y un entorno escolar muy sólidos, es decir, que está preparada para tener éxito. Los resultados son basados en las respuestas de estudiantes y maestros de la encuesta "My Voice, My School 5 Essentials". Para más información sobre esta encuesta y otras mediciones de la cultura y del entorno escolar, visite <https://www.5-essentials.org/cps/5e/2019/>.



Participación del maestro:
70.7%

Participación del estudiante:
89.8%

Premio de Educación Inicial

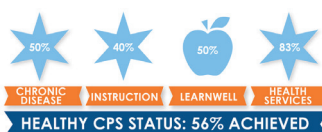
Esta escuela no tiene un programa preescolar.

Escuelas Creativas



La certificación aún no está disponible; los datos de esta escuela aún se están revisando.

Escuela Saludable



¡Los estudiantes aprenden mejor en escuelas saludables! Esta escuela está trabajando para alcanzar los criterios de Healthy CPS. Las escuelas deben cumplir el 90% de todos los criterios para considerarse Healthy CPS. Para más información, visite www.cps.edu/healthycps.

Escuelas Solidarias



Esta escuela no ha entregado un plan de acción para apoyar el entorno escolar y el aprendizaje social y emocional (SEL).

Estadísticas de la Escuela

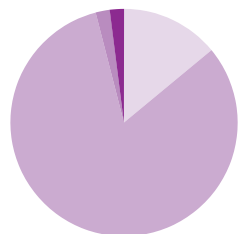
Tipo de Escuela: Charter - Tradicional

Matriculación: 413

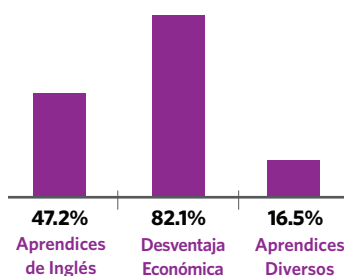
Grados Servidos: K-8

Nivel de Accesibilidad de ADA: Desconocido

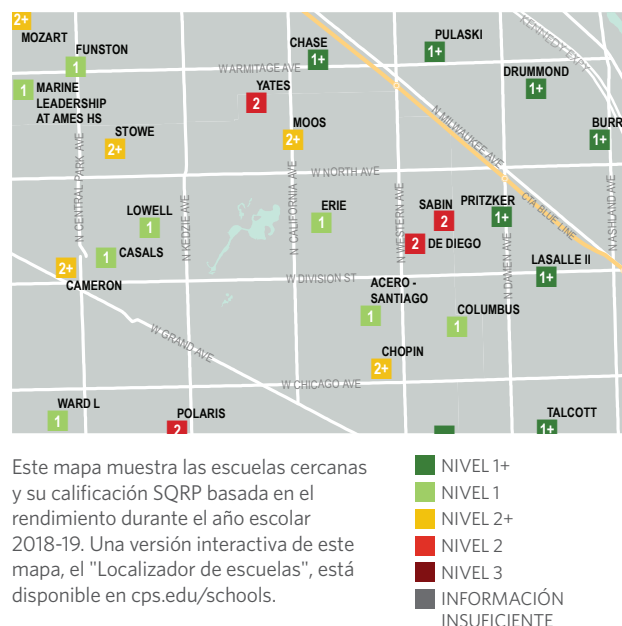
Demografía



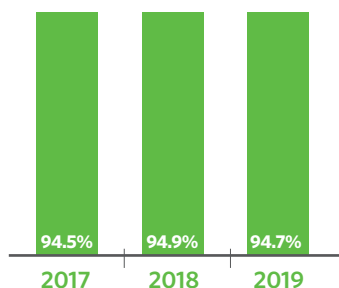
Negro 13.6%
Hispano 82.3%
Blanco 1.7%
Asiático 0.2%
Múltiple/Otro 2.2%



Mapa del Vecindario



Asistencia



Grados 3 a 8 en Camino

El porcentaje de estudiantes en los grados 3-8 que tienen una tasa de asistencia de 95% o mayor y han obtenido una C o superior en lectura y matemáticas



La Encuesta de Padres

Comunidad Escolar

NEUTRAL

Colaboración de Padres-Maestros

NEUTRAL

Calidad de las Instalaciones

NEUTRAL

Tasa de Respuesta: 33%

Conexión Escolar

Estudiantes reportaron sentidos de pertenencia a la comunidad escolar en la encuesta 5Essentials

NEUTRAL

2018

MUY FUERTE

2019

Aprendices de Inglés

Porcentaje de estudiantes que logran las metas anuales de crecimiento

N/A

2018

22.3%

2019

Prácticas de Suspensión

Porcentaje de estudiantes que recibieron una o más suspensiones fuera de la escuela

N/A

2018

N/A

2019

Maestros

N/A

Maestros que tienen Certificación de la Junta Nacional

N/A

Maestros que regresan del año pasado

N/A

Asistencia de maestros

Rigor del Salón de Clase

Percepción de los estudiantes sobre el rigor en el salón de clase

MUY DÉBIL

2018

MUY FUERTE

2019

