

Robert Lindblom Math & Science Academy HS

6130 S Wolcott Ave Chicago, IL 60636

(773)535-9300 • <http://www.lindblomeagles.org> • @ChiPubSchools

Nivel 1+

- Nivel 1
- Nivel 2+
- Nivel 2
- Nivel 3
- Información Insuficiente

Calificación de Calidad Escolar

Esta escuela recibió una calificación de Nivel 1+ basada en la Política de Calificación de Calidad de Escuelas de CPS (SQRP). Más información sobre el significado de esta calificación y cómo se calcula, es disponible en cps.edu/sqrp.

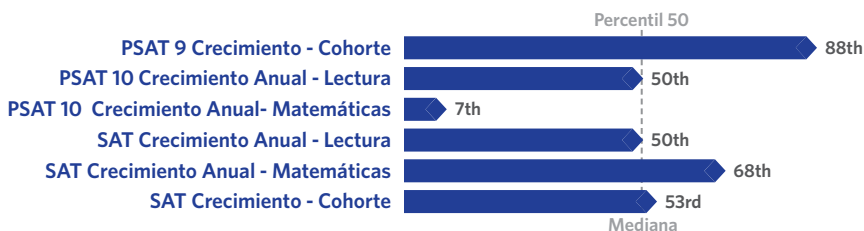
Estatus de Responsabilidad: En Regla

Esta escuela está En Regla, con base en las calificaciones SQRP de este año y el pasado. Esto significa que el Concilio Escolar Local (LSC) supervisará la asignación de fondos y el Plan de Trabajo de Mejoramiento Continuo (CIWP). Más información disponible en cps.edu/LSC.

Crecimiento Estudiantil

PROMEDIO

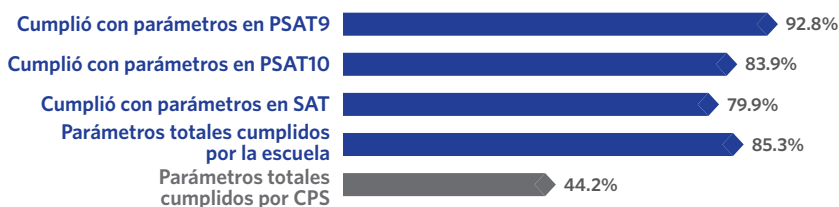
El crecimiento estudiantil en esta escuela fue promedio, lo que significa que el puntaje compuesto de los estudiantes en las pruebas 2018 PSAT y SAT estuvo cercano a lo esperado.



Logros de los Estudiantes

MUY POR ENCIMA DE LAS EXPECTATIVAS

El logro estudiantil en esta escuela fue muy superior a lo esperado, lo que significa que casi todos los estudiantes cumplieron con las referencias de preparación universitaria en las evaluaciones PSAT o SAT apropiadas para sus grados durante la primavera 2018.



Cultura y Clima Escolar

BIEN ORGANIZADA

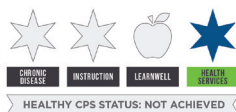
Esta escuela está "bien organizada para el mejoramiento". Esta significa que la escuela tiene una cultura y clima muy sólidos, sugiriendo que está lista para el éxito. Resultados son basados en las respuestas de estudiantes y maestros de la encuesta "My Voice, My School 5 Essentials". Para más información sobre esta encuesta y otras medidas de la cultura y el clima escolar, visite <https://www.5-essentials.org/cps/5e/2018/>.



Participación del maestro: 68.8%

Participación del estudiante: 67.3%

Escuela Saludable



HEALTHY CPS STATUS: NOT ACHIEVED

Los estudiantes aprenden mejor en escuelas saludables! Esta escuela está trabajando para ser considerada Healthy CPS. Las escuelas deben obtener cuatro distintivos para convertirse en Healthy CPS. Por más información visite www.cps.edu/healthycps.

Programas de Introducción a la Universidad y Carreras

Los programas de Introducción a la Universidad y Carreras permiten que los estudiantes reciban créditos o credenciales laborales mientras están en la escuela superior.



Escuelas Solidarias



Esta escuela ha desarrollado un plan de acción para apoyar el aprendizaje social y emocional (SEL). La dirección y el personal han evaluado el clima escolar y están comenzando a adoptar las mejores prácticas para dar apoyo SEL a todos los estudiantes.

Escuelas Creativas



Esta escuela está sobresaliendo en las artes. Cumple con las metas y prioridades delineadas en el Plan de Educación de Arte de CPS, incluyendo el personal y la instrucción; asociaciones, comunidad y cultura, y presupuesto y planificación. Para saber más, visitar <http://www.cpsarts.org/creative-schools-categories/>.

Estadísticas de la Escuela

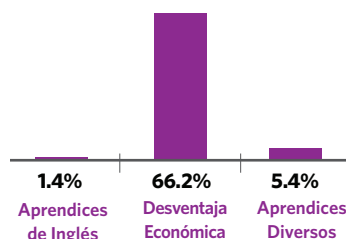
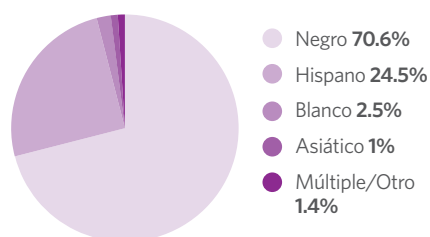
Tipo de Escuela: Distrito - Tradicional

Matriculación: 1325

Grados Servidos: 7-12

Nivel de Accesibilidad de ADA: Usable

Demografía



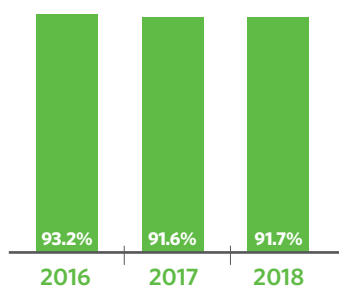
Mapa del Vecindario



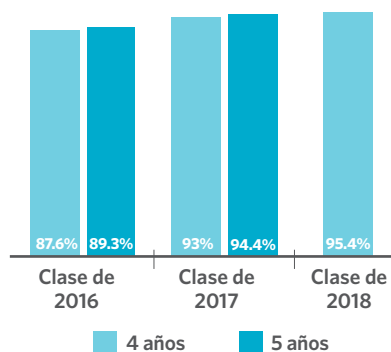
Este mapa muestra las escuelas cercanas y su calificación SQRP basada en el rendimiento durante el año escolar 2017-18. Una versión interactiva de este mapa, el "Localizador de escuelas", está disponible en cps.edu/schools.



Asistencia



Tasa de Graduación



La Encuesta de Padres

Comunidad Escolar

INFORMACIÓN INSUFICIENTE

Colaboración de Padres-Maestros

INFORMACIÓN INSUFICIENTE

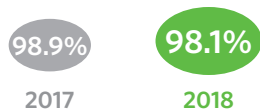
Calidad de las Instalaciones

INFORMACIÓN INSUFICIENTE

Tasa de Respuesta: **< 30%**

Freshman Camino a la Graduación

Porcentaje de freshman que obtuvieron cinco o más créditos sin perder más de una clase básica del semestre



Conexión Escolar

Estudiantes reportaron sentidos de pertenencia a la comunidad escolar en la encuesta 5Essentials



Prácticas de Suspensión

Porcentaje de estudiantes que recibieron una o más suspensiones fuera de la escuela



Matriculación en Universidad de los Graduados



Logros en Introducción a la Universidad y Carreras



Tasa de Deserción de Un Año



Maestros

