

## Inter-American Elementary Magnet School

851 W Waveland Ave Chicago, IL 60613

(773)534-5490 • <http://www.iamschicago.com> • @ChiPubSchools

### Nivel 1+

- Nivel 1
- Nivel 2+
- Nivel 2
- Nivel 3
- Información Insuficiente

### Calificación de Calidad Escolar

Esta escuela recibió una calificación de Nivel 1+ basada en la Política de Calificación de Calidad de Escuelas de CPS (SQRP). Más información sobre el significado de esta calificación y cómo se calcula, es disponible en [cps.edu/sqrp](http://cps.edu/sqrp).

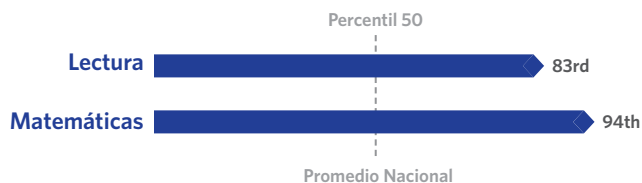
### Estatus de Responsabilidad: En Regla

Esta escuela está En Regla, con base en las calificaciones SQRP de este año y el pasado. Esto significa que el Concilio Escolar Local (LSC) supervisará la asignación de fondos y el Plan de Trabajo de Mejoramiento Continuo (CIWP). Más información disponible en [cps.edu/LSC](http://cps.edu/LSC).

## Crecimiento Estudiantil

MUY POR  
ENCIMA DEL  
PROMEDIO

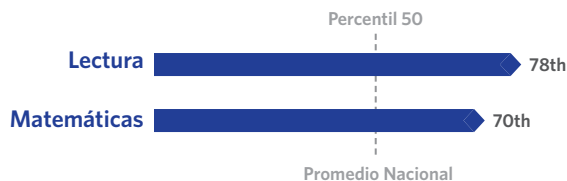
El crecimiento estudiantil de esta escuela fue muy superior al promedio. Esto significa que el cambio en el puntaje de las pruebas NWEA entre las primaveras de 2017 y 2018 fue mayor en esta escuela que en otras escuelas a nivel nacional, con el mismo puntaje en las pruebas preliminares.



## Logros de los Estudiantes

POR ENCIMA  
DEL PROMEDIO

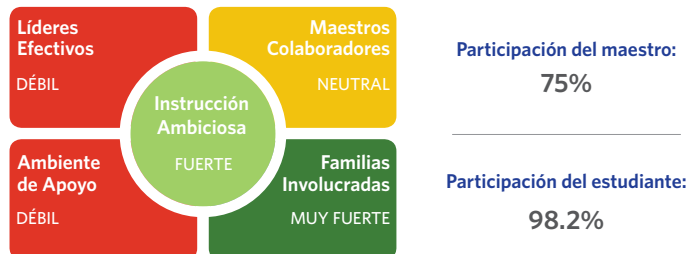
El logro estudiantil en esta escuela fue superior al promedio, lo que significa que los puntajes en las pruebas NWEA de la primavera 2018 fueron superior al promedio nacional.



## Cultura y Clima Escolar

MODERADA-  
MENTE ORGA-  
NIZADA

Esta escuela está "moderadamente organizada para el mejoramiento". Esto significa que la escuela tiene fortalezas y debilidades en su cultura y clima. Resultados son basados en respuestas de estudiantes y maestros de la encuesta "My Voice, My School 5 Essentials". Para más información sobre esta encuesta y otras medidas de la cultura y el clima escolar, visite <https://www.5-essentials.org/cps/5e/2018/>.

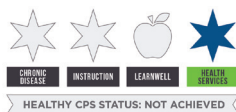


## Premio de Educación Inicial



El programa preescolar de esta escuela ha logrado el premio Círculo de Oro de Calidad del sistema estatal de calificación de calidad, por cumplir o superar los estándares de calidad superior en los programas de educación inicial. Por más información, visite [accelerateillinois.com](http://accelerateillinois.com).

## Escuela Saludable



¡Los estudiantes aprenden mejor en escuelas saludables! Esta escuela está trabajando para ser considerada Healthy CPS. Las escuelas deben obtener cuatro distintivos para convertirse en Healthy CPS. Por más información visite [www.cps.edu/healthycps](http://www.cps.edu/healthycps).

## Escuelas Creativas



Esta escuela está sobresaliendo en las artes. Cumple con las metas y prioridades delineadas en el Plan de Educación de Arte de CPS, incluyendo el personal y la instrucción; asociaciones, comunidad y cultura, y presupuesto y planificación. Para saber más, visitar <http://www.cpsarts.org/creative-schools-categories/>.

## Escuelas Solidarias



Esta escuela ha desarrollado un plan de acción para apoyar el aprendizaje social y emocional (SEL). La dirección y el personal han evaluado el clima escolar y están comenzando a adoptar las mejores prácticas para dar apoyo SEL a todos los estudiantes.

## Estadísticas de la Escuela

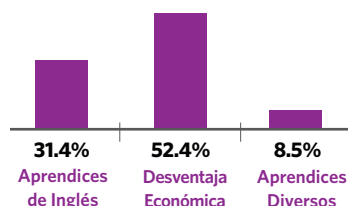
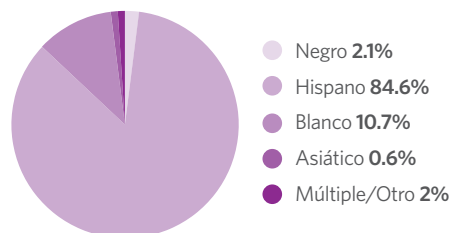
Tipo de Escuela: Distrito - Tradicional

Matriculación: 710

Grados Servidos: PK-8

Nivel de Accesibilidad de ADA: El Primer Piso es Usable

## Demografía



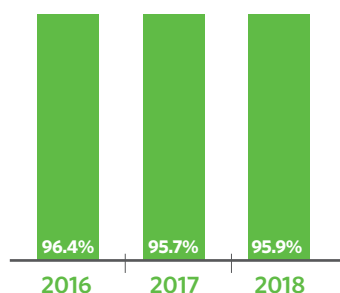
## Mapa del Vecindario



Este mapa muestra las escuelas cercanas y su calificación SQRQ basada en el rendimiento durante el año escolar 2017-18. Una versión interactiva de este mapa, el "Localizador de escuelas", está disponible en [cps.edu/schools](http://cps.edu/schools).

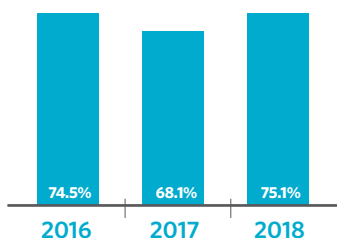


## Asistencia



## Grados 3 a 8 en Camino

El porcentaje de estudiantes en los grados 3-8 que tienen una tasa de asistencia de 95% o mayor y han obtenido una C o superior en lectura y matemáticas



## La Encuesta de Padres

### Comunidad Escolar

INFORMACIÓN INSUFICIENTE

### Colaboración de Padres-Maestros

INFORMACIÓN INSUFICIENTE

### Calidad de las Instalaciones

INFORMACIÓN INSUFICIENTE

Tasa de Respuesta: < 30%

## Conexión Escolar

Estudiantes reportaron sentidos de pertenencia a la comunidad escolar en la encuesta 5Essentials

NEUTRAL

2017

DÉBIL

2018

## Aprendices de Inglés

Porcentaje de estudiantes que logran las metas anuales de crecimiento

N/A

2017

N/A

2018

## Rigor del Salón de Clase

Percepción de los estudiantes sobre el rigor en el salón de clase

DÉBIL

2017

DÉBIL

2018

## Prácticas de Suspensión

Porcentaje de estudiantes que recibieron una o más suspensiones fuera de la escuela

0.3%

2017

0%

2018

## Maestros

11.4%

Maestros que tienen Certificación de la Junta Nacional

70.7%

Maestros que regresan del año pasado

95.5%

Asistencia de maestros

